



LEI Nº 2526/2023 DATA 29/08/2023

SÚMULA: Institui o perímetro urbano do Município, e dá outras providências.

A Câmara Municipal de Três Barras do Paraná, Estado do Paraná, aprovou, e eu, Gerso Francisco Gusso, Prefeito Municipal, sanciono a seguinte Lei:

CAPÍTULO I DISPOSIÇÕES PRELIMINARES

Art. 1º Esta lei tem por finalidade delimitar o Perímetro Urbano da sede e dos Distritos do Município de Três Barras do Paraná.

Art. 2º O Município de Três Barras do Paraná fica dividido em áreas urbanas e áreas rurais.

§ 1º A área urbana corresponde à Sede e à área dos Distritos.

§ 2º A área rural corresponde à área do Município subtraída da área urbana da Sede e dos Distritos aqui descrita.

CAPÍTULO II PERÍMETRO URBANO DA SEDE

Art. 3º O Perímetro Urbano da Sede do Município de Três Barras do Paraná fica assim delimitado:

Inicia-se a descrição deste perímetro no vértice P0, de coordenadas N 7186125.43m e E 281057.04m, Datum SIRGAS 2000 com meridiano Central -51, localizado a, com os seguintes azimute plano e distância: 73°42'8.26" e 43.20; até o vértice P1, de coordenadas N 7186137.55m e E 281098.50m; deste, com os seguintes azimute plano e distância: 149°32'30.05" e 28.07; até o vértice P2, de coordenadas N 7186113.36m e E 281112.73m; deste, com os seguintes azimute plano e distância: 157°21'40.35" e 426.71; até o vértice P3, de coordenadas N 7185719.52m e E 281276.98m; deste, com os seguintes azimute plano e distância: 228°30'47.88" e 241.01; até o vértice P4, de coordenadas N 7185559.86m e E 281096.44m; deste, com os seguintes azimute plano e distância: 283°56'13.99" e 199.58; até o vértice P5, de coordenadas N 7185607.93m e E 280902.74m; deste, com os seguintes azimute plano e distância: 284°30'5.61" e 388.40; até o vértice P6, de coordenadas N 7185705.19m e E 280526.71m; deste, com os seguintes azimute plano e distância: 202°35'39.80" e 140.44; até o vértice P7, de coordenadas N 7185575.53m e E 280472.76m; deste, com os seguintes azimute plano e distância: 206°11'19.06" e 9.69; até o vértice P8, de



coordenadas N 7185566.84m e E 280468.48m; deste, com os seguintes azimute plano e distância:300°09'3.40" e 30.26; até o vértice P9, de coordenadas N 7185582.04m e E 280442.32m; deste, com os seguintes azimute plano e distância:241°09'28.60" e 260.14; até o vértice P10, de coordenadas N 7185456.55m e E 280214.44m; deste, com os seguintes azimute plano e distância:241°13'15.00" e 55.69; até o vértice P11, de coordenadas N 7185429.74m e E 280165.64m; deste, com os seguintes azimute plano e distância:329°48'31.31" e 217.52; até o vértice P12, de coordenadas N 7185617.75m e E 280056.25m; deste, com os seguintes azimute plano e distância:273°42'44.34" e 91.95; até o vértice P13, de coordenadas N 7185623.70m e E 279964.50m; deste, com os seguintes azimute plano e distância:3°42'44.34" e 139.00; até o vértice P14, de coordenadas N 7185762.41m e E 279973.49m; deste, com os seguintes azimute plano e distância:273°42'37.74" e 152.39; até o vértice P15, de coordenadas N 7185772.27m e E 279821.42m; deste, com os seguintes azimute plano e distância:330°37'15.76" e 3.83; até o vértice P16, de coordenadas N 7185775.61m e E 279819.54m; deste, com os seguintes azimute plano e distância:278°04'28.79" e 88.25; até o vértice P17, de coordenadas N 7185788.00m e E 279732.16m; deste, com os seguintes azimute plano e distância:269°08'12.84" e 100.86; até o vértice P18, de coordenadas N 7185786.48m e E 279631.32m; deste, com os seguintes azimute plano e distância:267°32'34.61" e 53.95; até o vértice P19, de coordenadas N 7185784.17m e E 279577.42m; deste, com os seguintes azimute plano e distância:271°48'48.15" e 131.29; até o vértice P20, de coordenadas N 7185788.33m e E 279446.20m; deste, com os seguintes azimute plano e distância:299°25'38.84" e 15.77; até o vértice P21, de coordenadas N 7185796.07m e E 279432.47m; deste, com os seguintes azimute plano e distância:349°02'43.16" e 78.30; até o vértice P22, de coordenadas N 7185872.95m e E 279417.59m; deste, com os seguintes azimute plano e distância:331°32'48.34" e 7.71; até o vértice P23, de coordenadas N 7185879.73m e E 279413.91m; deste, com os seguintes azimute plano e distância:323°14'46.75" e 7.47; até o vértice P24, de coordenadas N 7185885.71m e E 279409.44m; deste, com os seguintes azimute plano e distância:310°26'46.44" e 6.07; até o vértice P25, de coordenadas N 7185889.65m e E 279404.82m; deste, com os seguintes azimute plano e distância:288°13'1.54" e 6.30; até o vértice P26, de coordenadas N 7185891.62m e E 279398.84m; deste, com os seguintes azimute plano e distância:308°12'39.69" e 4.53; até o vértice P27, de coordenadas N 7185894.42m e E 279395.28m; deste, com os seguintes azimute plano e distância:311°41'53.28" e 16.74; até o vértice P28, de coordenadas N 7185905.56m e E 279382.78m; deste, com os seguintes azimute plano e distância:312°39'45.70" e 21.02; até o vértice P29, de coordenadas N 7185919.80m e E 279367.32m; deste, com os seguintes azimute plano e distância:308°02'49.35" e 4.43; até o vértice P30, de coordenadas N 7185922.53m e E 279363.84m; deste, com os seguintes azimute plano e distância:301°23'24.96" e 5.24; até o vértice P31, de coordenadas N 7185925.25m e E 279359.37m; deste, com os seguintes azimute plano e distância:291°58'28.23" e 4.66; até o vértice P32, de coordenadas N 7185927.00m e E 279355.05m; deste, com os seguintes azimute plano e distância:295°59'21.24" e 6.74; até o vértice P33, de coordenadas N 7185929.95m e E 279348.99m; deste, com os seguintes azimute plano e distância:301°08'42.95" e 12.30; até o vértice P34, de coordenadas N 7185936.31m e E 279338.46m; deste, com



os seguintes azimute plano e distância: $333^{\circ}45'47.84''$ e 11.82; até o vértice P35, de coordenadas N 7185946.92m e E 279333.23m; deste, com os seguintes azimute plano e distância: $4^{\circ}09'34.71''$ e 12.53; até o vértice P36, de coordenadas N 7185959.42m e E 279334.14m; deste, com os seguintes azimute plano e distância: $20^{\circ}08'10.69''$ e 4.84; até o vértice P37, de coordenadas N 7185963.97m e E 279335.81m; deste, com os seguintes azimute plano e distância: $17^{\circ}26'49.88''$ e 11.12; até o vértice P38, de coordenadas N 7185974.57m e E 279339.14m; deste, com os seguintes azimute plano e distância: $1^{\circ}21'50.14''$ e 6.37; até o vértice P39, de coordenadas N 7185980.93m e E 279339.29m; deste, com os seguintes azimute plano e distância: $354^{\circ}08'38.35''$ e 5.94; até o vértice P40, de coordenadas N 7185986.84m e E 279338.69m; deste, com os seguintes azimute plano e distância: $341^{\circ}03'12.58''$ e 8.05; até o vértice P41, de coordenadas N 7185994.46m e E 279336.07m; deste, com os seguintes azimute plano e distância: $324^{\circ}52'53.06''$ e 33.71; até o vértice P42, de coordenadas N 7186022.03m e E 279316.68m; deste, com os seguintes azimute plano e distância: $290^{\circ}15'44.21''$ e 45.83; até o vértice P43, de coordenadas N 7186037.90m e E 279273.69m; deste, com os seguintes azimute plano e distância: $290^{\circ}23'14.85''$ e 21.09; até o vértice P44, de coordenadas N 7186045.25m e E 279253.92m; deste, com os seguintes azimute plano e distância: $290^{\circ}00'29.18''$ e 14.83; até o vértice P45, de coordenadas N 7186050.33m e E 279239.98m; deste, com os seguintes azimute plano e distância: $291^{\circ}12'33.21''$ e 5.44; até o vértice P46, de coordenadas N 7186052.29m e E 279234.90m; deste, com os seguintes azimute plano e distância: $299^{\circ}49'12.26''$ e 7.16; até o vértice P47, de coordenadas N 7186055.86m e E 279228.69m; deste, com os seguintes azimute plano e distância: $308^{\circ}46'10.83''$ e 12.34; até o vértice P48, de coordenadas N 7186063.58m e E 279219.07m; deste, com os seguintes azimute plano e distância: $313^{\circ}46'52.05''$ e 7.55; até o vértice P49, de coordenadas N 7186068.81m e E 279213.62m; deste, com os seguintes azimute plano e distância: $302^{\circ}10'16.38''$ e 5.55; até o vértice P50, de coordenadas N 7186071.76m e E 279208.92m; deste, com os seguintes azimute plano e distância: $299^{\circ}55'0.98''$ e 7.82; até o vértice P51, de coordenadas N 7186075.67m e E 279202.14m; deste, com os seguintes azimute plano e distância: $320^{\circ}42'38.14''$ e 17.77; até o vértice P52, de coordenadas N 7186089.41m e E 279190.89m; deste, com os seguintes azimute plano e distância: $332^{\circ}47'45.56''$ e 18.23; até o vértice P53, de coordenadas N 7186105.63m e E 279182.56m; deste, com os seguintes azimute plano e distância: $338^{\circ}44'58.18''$ e 17.56; até o vértice P54, de coordenadas N 7186121.99m e E 279176.19m; deste, com os seguintes azimute plano e distância: $328^{\circ}08'2.48''$ e 8.25; até o vértice P55, de coordenadas N 7186129.00m e E 279171.84m; deste, com os seguintes azimute plano e distância: $310^{\circ}31'58.23''$ e 6.88; até o vértice P56, de coordenadas N 7186133.47m e E 279166.61m; deste, com os seguintes azimute plano e distância: $314^{\circ}31'49.34''$ e 6.54; até o vértice P57, de coordenadas N 7186138.05m e E 279161.95m; deste, com os seguintes azimute plano e distância: $313^{\circ}12'36.32''$ e 6.86; até o vértice P58, de coordenadas N 7186142.75m e E 279156.95m; deste, com os seguintes azimute plano e distância: $302^{\circ}34'57.20''$ e 5.98; até o vértice P59, de coordenadas N 7186145.97m e E 279151.91m; deste, com os seguintes azimute plano e distância: $318^{\circ}40'4.04''$ e 8.37; até o vértice P60, de coordenadas N 7186152.25m e E 279146.38m; deste, com os seguintes azimute plano e distância: $322^{\circ}57'27.09''$ e 10.06; até o vértice P61, de coordenadas N 7186160.28m e E 279140.32m; deste, com



os seguintes azimute plano e distância: $353^{\circ}39'35.31''$ e 6.17; até o vértice P62, de coordenadas N 7186166.42m e E 279139.64m; deste, com os seguintes azimute plano e distância: $352^{\circ}52'29.94''$ e 6.11; até o vértice P63, de coordenadas N 7186172.48m e E 279138.88m; deste, com os seguintes azimute plano e distância: $342^{\circ}14'6.53''$ e 8.19; até o vértice P64, de coordenadas N 7186180.28m e E 279136.38m; deste, com os seguintes azimute plano e distância: $332^{\circ}14'29.25''$ e 6.51; até o vértice P65, de coordenadas N 7186186.04m e E 279133.35m; deste, com os seguintes azimute plano e distância: $325^{\circ}53'7.90''$ e 11.35; até o vértice P66, de coordenadas N 7186195.43m e E 279126.99m; deste, com os seguintes azimute plano e distância: $52^{\circ}10'49.93''$ e 27.43; até o vértice P67, de coordenadas N 7186212.25m e E 279148.66m; deste, com os seguintes azimute plano e distância: $334^{\circ}35'32.21''$ e 36.90; até o vértice P68, de coordenadas N 7186245.58m e E 279132.82m; deste, com os seguintes azimute plano e distância: $334^{\circ}26'32.08''$ e 77.09; até o vértice P69, de coordenadas N 7186315.13m e E 279099.57m; deste, com os seguintes azimute plano e distância: $334^{\circ}35'5.40''$ e 5.67; até o vértice P70, de coordenadas N 7186320.25m e E 279097.13m; deste, com os seguintes azimute plano e distância: $71^{\circ}27'42.78''$ e 47.92; até o vértice P71, de coordenadas N 7186335.48m e E 279142.57m; deste, com os seguintes azimute plano e distância: $71^{\circ}20'31.39''$ e 176.07; até o vértice P72, de coordenadas N 7186391.81m e E 279309.38m; deste, com os seguintes azimute plano e distância: $321^{\circ}00'2.19''$ e 84.42; até o vértice P73, de coordenadas N 7186457.42m e E 279256.25m; deste, com os seguintes azimute plano e distância: $319^{\circ}22'43.10''$ e 0.67; até o vértice P74, de coordenadas N 7186457.93m e E 279255.82m; deste, com os seguintes azimute plano e distância: $319^{\circ}22'43.10''$ e 58.16; até o vértice P75, de coordenadas N 7186502.07m e E 279217.95m; deste, com os seguintes azimute plano e distância: $88^{\circ}07'50.16''$ e 137.51; até o vértice P76, de coordenadas N 7186506.56m e E 279355.39m; deste, com os seguintes azimute plano e distância: $3^{\circ}19'33.28''$ e 230.85; até o vértice P77, de coordenadas N 7186737.02m e E 279368.78m; deste, com os seguintes azimute plano e distância: $93^{\circ}39'19.39''$ e 36.14; até o vértice P78, de coordenadas N 7186734.72m e E 279404.85m; deste, com os seguintes azimute plano e distância: $73^{\circ}37'34.77''$ e 15.12; até o vértice P79, de coordenadas N 7186738.98m e E 279419.36m; deste, com os seguintes azimute plano e distância: $81^{\circ}34'1.13''$ e 12.59; até o vértice P80, de coordenadas N 7186740.83m e E 279431.82m; deste, com os seguintes azimute plano e distância: $69^{\circ}04'56.99''$ e 4.75; até o vértice P81, de coordenadas N 7186742.53m e E 279436.26m; deste, com os seguintes azimute plano e distância: $107^{\circ}52'1.14''$ e 12.97; até o vértice P82, de coordenadas N 7186738.55m e E 279448.60m; deste, com os seguintes azimute plano e distância: $68^{\circ}36'32.53''$ e 6.22; até o vértice P83, de coordenadas N 7186740.82m e E 279454.39m; deste, com os seguintes azimute plano e distância: $39^{\circ}37'3.95''$ e 10.56; até o vértice P84, de coordenadas N 7186748.95m e E 279461.13m; deste, com os seguintes azimute plano e distância: $99^{\circ}49'57.80''$ e 4.61; até o vértice P85, de coordenadas N 7186748.17m e E 279465.66m; deste, com os seguintes azimute plano e distância: $37^{\circ}45'54.85''$ e 23.23; até o vértice P86, de coordenadas N 7186766.53m e E 279479.89m; deste, com os seguintes azimute plano e distância: $345^{\circ}31'52.40''$ e 68.20; até o vértice P87, de coordenadas N 7186832.57m e E 279462.85m; deste, com os seguintes azimute plano e distância: $73^{\circ}05'1.57''$ e 224.71; até o vértice P88, de coordenadas N 7186897.95m e E 279677.83m; deste,



com os seguintes azimute plano e distância: $72^{\circ}17'4.45''$ e 33.83; até o vértice P89, de coordenadas N 7186908.25m e E 279710.06m; deste, com os seguintes azimute plano e distância: $318^{\circ}06'12.91''$ e 259.70; até o vértice P90, de coordenadas N 7187101.56m e E 279536.64m; deste, com os seguintes azimute plano e distância: $68^{\circ}40'7.44''$ e 357.16; até o vértice P91, de coordenadas N 7187231.48m e E 279869.33m; deste, com os seguintes azimute plano e distância: $55^{\circ}27'22.80''$ e 1.94; até o vértice P92, de coordenadas N 7187232.58m e E 279870.93m; deste, com os seguintes azimute plano e distância: $303^{\circ}23'53.18''$ e 98.88; até o vértice P93, de coordenadas N 7187287.01m e E 279788.38m; deste, com os seguintes azimute plano e distância: $14^{\circ}07'54.43''$ e 81.44; até o vértice P94, de coordenadas N 7187365.98m e E 279808.26m; deste, com os seguintes azimute plano e distância: $11^{\circ}07'45.41''$ e 39.10; até o vértice P95, de coordenadas N 7187404.34m e E 279815.81m; deste, com os seguintes azimute plano e distância: $13^{\circ}21'58.88''$ e 133.04; até o vértice P96, de coordenadas N 7187533.78m e E 279846.56m; deste, com os seguintes azimute plano e distância: $108^{\circ}50'36.09''$ e 115.83; até o vértice P97, de coordenadas N 7187496.36m e E 279956.19m; deste, com os seguintes azimute plano e distância: $89^{\circ}01'0.73''$ e 41.71; até o vértice P98, de coordenadas N 7187497.08m e E 279997.90m; deste, com os seguintes azimute plano e distância: $89^{\circ}01'1.62''$ e 36.87; até o vértice P99, de coordenadas N 7187497.71m e E 280034.77m; deste, com os seguintes azimute plano e distância: $95^{\circ}09'0.91''$ e 55.13; até o vértice P100, de coordenadas N 7187492.76m e E 280089.68m; deste, com os seguintes azimute plano e distância: $88^{\circ}25'46.25''$ e 185.14; até o vértice P101, de coordenadas N 7187497.84m e E 280274.75m; deste, com os seguintes azimute plano e distância: $140^{\circ}14'56.53''$ e 13.78; até o vértice P102, de coordenadas N 7187487.24m e E 280283.56m; deste, com os seguintes azimute plano e distância: $156^{\circ}44'40.58''$ e 13.62; até o vértice P103, de coordenadas N 7187474.73m e E 280288.94m; deste, com os seguintes azimute plano e distância: $90^{\circ}19'42.59''$ e 8.90; até o vértice P104, de coordenadas N 7187474.67m e E 280297.84m; deste, com os seguintes azimute plano e distância: $89^{\circ}06'38.55''$ e 100.37; até o vértice P105, de coordenadas N 7187476.23m e E 280398.20m; deste, com os seguintes azimute plano e distância: $14^{\circ}47'12.85''$ e 278.87; até o vértice P106, de coordenadas N 7187745.87m e E 280469.37m; deste, com os seguintes azimute plano e distância: $16^{\circ}53'1.43''$ e 9.53; até o vértice P107, de coordenadas N 7187754.99m e E 280472.14m; deste, com os seguintes azimute plano e distância: $300^{\circ}00'49.48''$ e 23.52; até o vértice P108, de coordenadas N 7187766.75m e E 280451.78m; deste, com os seguintes azimute plano e distância: $300^{\circ}00'49.03''$ e 32.27; até o vértice P109, de coordenadas N 7187782.89m e E 280423.84m; deste, com os seguintes azimute plano e distância: $300^{\circ}00'48.21''$ e 32.39; até o vértice P110, de coordenadas N 7187799.10m e E 280395.79m; deste, com os seguintes azimute plano e distância: $300^{\circ}00'48.85''$ e 13.50; até o vértice P111, de coordenadas N 7187805.85m e E 280384.10m; deste, com os seguintes azimute plano e distância: $20^{\circ}48'14.60''$ e 32.68; até o vértice P112, de coordenadas N 7187836.39m e E 280395.71m; deste, com os seguintes azimute plano e distância: $19^{\circ}51'52.80''$ e 267.94; até o vértice P113, de coordenadas N 7188088.39m e E 280486.75m; deste, com os seguintes azimute plano e distância: $26^{\circ}02'32.63''$ e 11.61; até o vértice P114, de coordenadas N 7188098.81m e E 280491.85m; deste, com os seguintes azimute plano e distância: $41^{\circ}40'9.80''$ e 9.37; até o vértice P115, de coordenadas N



7188105.81m e E 280498.07m; deste, com os seguintes azimute plano e distância: $118^{\circ}56'18.37''$ e 58.54; até o vértice P116, de coordenadas N 7188077.49m e E 280549.30m; deste, com os seguintes azimute plano e distância: $121^{\circ}38'41.36''$ e 98.30; até o vértice P117, de coordenadas N 7188025.91m e E 280632.99m; deste, com os seguintes azimute plano e distância: $56^{\circ}41'35.84''$ e 431.46; até o vértice P118, de coordenadas N 7188262.83m e E 280993.58m; deste, com os seguintes azimute plano e distância: $158^{\circ}55'3.27''$ e 13.30; até o vértice P119, de coordenadas N 7188250.42m e E 280998.36m; deste, com os seguintes azimute plano e distância: $154^{\circ}00'5.26''$ e 25.28; até o vértice P120, de coordenadas N 7188227.70m e E 281009.44m; deste, com os seguintes azimute plano e distância: $139^{\circ}25'38.87''$ e 33.49; até o vértice P121, de coordenadas N 7188202.27m e E 281031.22m; deste, com os seguintes azimute plano e distância: $126^{\circ}34'41.63''$ e 24.53; até o vértice P122, de coordenadas N 7188187.65m e E 281050.92m; deste, com os seguintes azimute plano e distância: $119^{\circ}19'42.58''$ e 9.10; até o vértice P123, de coordenadas N 7188183.19m e E 281058.85m; deste, com os seguintes azimute plano e distância: $90^{\circ}57'22.79''$ e 29.15; até o vértice P124, de coordenadas N 7188182.70m e E 281088.00m; deste, com os seguintes azimute plano e distância: $104^{\circ}03'2.34''$ e 27.08; até o vértice P125, de coordenadas N 7188176.13m e E 281114.26m; deste, com os seguintes azimute plano e distância: $104^{\circ}03'2.73''$ e 22.64; até o vértice P126, de coordenadas N 7188170.64m e E 281136.22m; deste, com os seguintes azimute plano e distância: $125^{\circ}21'52.95''$ e 3.38; até o vértice P127, de coordenadas N 7188168.68m e E 281138.98m; deste, com os seguintes azimute plano e distância: $130^{\circ}54'40.73''$ e 42.39; até o vértice P128, de coordenadas N 7188140.92m e E 281171.02m; deste, com os seguintes azimute plano e distância: $149^{\circ}09'16.89''$ e 3.76; até o vértice P129, de coordenadas N 7188137.68m e E 281172.94m; deste, com os seguintes azimute plano e distância: $132^{\circ}22'47.31''$ e 27.98; até o vértice P130, de coordenadas N 7188118.82m e E 281193.62m; deste, com os seguintes azimute plano e distância: $174^{\circ}36'55.59''$ e 27.23; até o vértice P131, de coordenadas N 7188091.71m e E 281196.17m; deste, com os seguintes azimute plano e distância: $174^{\circ}36'55.96''$ e 40.38; até o vértice P132, de coordenadas N 7188051.51m e E 281199.96m; deste, com os seguintes azimute plano e distância: $174^{\circ}36'56.26''$ e 22.54; até o vértice P133, de coordenadas N 7188029.08m e E 281202.08m; deste, com os seguintes azimute plano e distância: $182^{\circ}14'15.88''$ e 15.43; até o vértice P134, de coordenadas N 7188013.66m e E 281201.47m; deste, com os seguintes azimute plano e distância: $182^{\circ}14'15.84''$ e 15.43; até o vértice P135, de coordenadas N 7187998.24m e E 281200.87m; deste, com os seguintes azimute plano e distância: $174^{\circ}00'7.86''$ e 33.72; até o vértice P136, de coordenadas N 7187964.71m e E 281204.39m; deste, com os seguintes azimute plano e distância: $166^{\circ}42'23.37''$ e 21.98; até o vértice P137, de coordenadas N 7187943.31m e E 281209.45m; deste, com os seguintes azimute plano e distância: $212^{\circ}53'47.00''$ e 22.83; até o vértice P138, de coordenadas N 7187924.14m e E 281197.05m; deste, com os seguintes azimute plano e distância: $139^{\circ}03'25.06''$ e 26.95; até o vértice P139, de coordenadas N 7187903.79m e E 281214.71m; deste, com os seguintes azimute plano e distância: $138^{\circ}44'14.41''$ e 26.25; até o vértice P140, de coordenadas N 7187884.06m e E 281232.02m; deste, com os seguintes azimute plano e distância: $138^{\circ}34'37.21''$ e 31.57; até o vértice P141,



de coordenadas N 7187860.39m e E 281252.91m; deste, com os seguintes azimute plano e distância:121°44'5.67" e 36.43; até o vértice P142, de coordenadas N 7187841.22m e E 281283.90m; deste, com os seguintes azimute plano e distância:145°56'39.83" e 22.04; até o vértice P143, de coordenadas N 7187822.97m e E 281296.24m; deste, com os seguintes azimute plano e distância:114°00'27.98" e 11.95; até o vértice P144, de coordenadas N 7187818.10m e E 281307.15m; deste, com os seguintes azimute plano e distância:91°57'37.04" e 26.69; até o vértice P145, de coordenadas N 7187817.19m e E 281333.83m; deste, com os seguintes azimute plano e distância:204°00'11.02" e 5.92; até o vértice P146, de coordenadas N 7187811.78m e E 281331.42m; deste, com os seguintes azimute plano e distância:204°00'10.91" e 10.47; até o vértice P147, de coordenadas N 7187802.22m e E 281327.16m; deste, com os seguintes azimute plano e distância:204°00'10.82" e 4.00; até o vértice P148, de coordenadas N 7187798.57m e E 281325.53m; deste, com os seguintes azimute plano e distância:204°00'10.71" e 12.39; até o vértice P149, de coordenadas N 7187787.25m e E 281320.49m; deste, com os seguintes azimute plano e distância:219°15'0.95" e 47.65; até o vértice P150, de coordenadas N 7187750.35m e E 281290.34m; deste, com os seguintes azimute plano e distância:206°29'37.81" e 13.57; até o vértice P151, de coordenadas N 7187738.20m e E 281284.29m; deste, com os seguintes azimute plano e distância:198°09'5.57" e 45.46; até o vértice P152, de coordenadas N 7187695.00m e E 281270.13m; deste, com os seguintes azimute plano e distância:125°33'13.79" e 18.35; até o vértice P153, de coordenadas N 7187684.33m e E 281285.06m; deste, com os seguintes azimute plano e distância:173°47'42.03" e 64.37; até o vértice P154, de coordenadas N 7187620.34m e E 281292.01m; deste, com os seguintes azimute plano e distância:139°43'20.93" e 49.52; até o vértice P155, de coordenadas N 7187582.56m e E 281324.03m; deste, com os seguintes azimute plano e distância:104°10'23.05" e 14.69; até o vértice P156, de coordenadas N 7187578.97m e E 281338.27m; deste, com os seguintes azimute plano e distância:121°02'39.01" e 62.79; até o vértice P157, de coordenadas N 7187546.58m e E 281392.07m; deste, com os seguintes azimute plano e distância:124°21'32.70" e 6.28; até o vértice P158, de coordenadas N 7187543.04m e E 281397.26m; deste, com os seguintes azimute plano e distância:197°44'20.18" e 18.30; até o vértice P159, de coordenadas N 7187525.61m e E 281391.68m; deste, com os seguintes azimute plano e distância:199°01'55.32" e 32.16; até o vértice P160, de coordenadas N 7187495.21m e E 281381.19m; deste, com os seguintes azimute plano e distância:203°29'22.88" e 15.05; até o vértice P161, de coordenadas N 7187481.40m e E 281375.19m; deste, com os seguintes azimute plano e distância:198°11'30.18" e 11.73; até o vértice P162, de coordenadas N 7187470.26m e E 281371.53m; deste, com os seguintes azimute plano e distância:184°19'17.47" e 7.99; até o vértice P163, de coordenadas N 7187462.28m e E 281370.93m; deste, com os seguintes azimute plano e distância:245°12'22.72" e 11.71; até o vértice P164, de coordenadas N 7187457.37m e E 281360.30m; deste, com os seguintes azimute plano e distância:232°41'23.84" e 16.14; até o vértice P165, de coordenadas N 7187447.59m e E 281347.46m; deste, com os seguintes azimute plano e distância:202°16'12.13" e 13.71; até o vértice P166, de coordenadas N 7187434.91m e E 281342.27m; deste, com os seguintes azimute plano e distância:187°40'26.36" e 17.12; até o vértice P167,



de coordenadas N 7187417.94m e E 281339.98m; deste, com os seguintes azimute plano e distância:179°49'54.71" e 27.41; até o vértice P168, de coordenadas N 7187390.53m e E 281340.06m; deste, com os seguintes azimute plano e distância:172°51'36.94" e 31.32; até o vértice P169, de coordenadas N 7187359.45m e E 281343.95m; deste, com os seguintes azimute plano e distância:176°15'22.33" e 22.40; até o vértice P170, de coordenadas N 7187337.10m e E 281345.42m; deste, com os seguintes azimute plano e distância:191°00'30.65" e 30.08; até o vértice P171, de coordenadas N 7187307.57m e E 281339.67m; deste, com os seguintes azimute plano e distância:199°08'36.56" e 17.60; até o vértice P172, de coordenadas N 7187290.95m e E 281333.90m; deste, com os seguintes azimute plano e distância:201°19'37.34" e 15.46; até o vértice P173, de coordenadas N 7187276.55m e E 281328.28m; deste, com os seguintes azimute plano e distância:205°50'13.29" e 26.38; até o vértice P174, de coordenadas N 7187252.80m e E 281316.78m; deste, com os seguintes azimute plano e distância:242°30'11.14" e 44.62; até o vértice P175, de coordenadas N 7187232.20m e E 281277.20m; deste, com os seguintes azimute plano e distância:266°28'7.51" e 27.55; até o vértice P176, de coordenadas N 7187230.50m e E 281249.70m; deste, com os seguintes azimute plano e distância:263°05'23.25" e 53.04; até o vértice P177, de coordenadas N 7187224.12m e E 281197.05m; deste, com os seguintes azimute plano e distância:241°49'6.44" e 15.88; até o vértice P178, de coordenadas N 7187216.63m e E 281183.06m; deste, com os seguintes azimute plano e distância:234°29'39.36" e 24.72; até o vértice P179, de coordenadas N 7187202.27m e E 281162.93m; deste, com os seguintes azimute plano e distância:211°57'50.22" e 41.04; até o vértice P180, de coordenadas N 7187167.45m e E 281141.21m; deste, com os seguintes azimute plano e distância:194°32'16.88" e 34.10; até o vértice P181, de coordenadas N 7187134.44m e E 281132.65m; deste, com os seguintes azimute plano e distância:172°21'56.17" e 7.14; até o vértice P182, de coordenadas N 7187127.37m e E 281133.60m; deste, com os seguintes azimute plano e distância:193°08'55.59" e 19.46; até o vértice P183, de coordenadas N 7187108.42m e E 281129.17m; deste, com os seguintes azimute plano e distância:212°43'38.01" e 9.73; até o vértice P184, de coordenadas N 7187100.23m e E 281123.91m; deste, com os seguintes azimute plano e distância:194°41'45.19" e 45.99; até o vértice P185, de coordenadas N 7187055.75m e E 281112.24m; deste, com os seguintes azimute plano e distância:194°32'15.47" e 115.40; até o vértice P186, de coordenadas N 7186944.05m e E 281083.27m; deste, com os seguintes azimute plano e distância:184°46'17.00" e 71.67; até o vértice P187, de coordenadas N 7186872.63m e E 281077.31m; deste, com os seguintes azimute plano e distância:169°00'11.61" e 4.69; até o vértice P188, de coordenadas N 7186868.02m e E 281078.21m; deste, com os seguintes azimute plano e distância:169°08'6.83" e 40.72; até o vértice P189, de coordenadas N 7186828.03m e E 281085.88m; deste, com os seguintes azimute plano e distância:142°53'31.61" e 19.62; até o vértice P190, de coordenadas N 7186812.38m e E 281097.72m; deste, com os seguintes azimute plano e distância:57°42'30.61" e 87.19; até o vértice P191, de coordenadas N 7186858.96m e E 281171.43m; deste, com os seguintes azimute plano e distância:160°50'44.24" e 118.27; até o vértice P192, de coordenadas N 7186747.24m e E 281210.23m; deste, com os seguintes azimute plano e distância:84°48'31.64" e



98.49; até o vértice P193, de coordenadas N 7186756.15m e E 281308.33m; deste, com os seguintes azimute plano e distância: $84^{\circ}21'3.09''$ e 51.19; até o vértice P194, de coordenadas N 7186761.19m e E 281359.27m; deste, com os seguintes azimute plano e distância: $106^{\circ}38'1.62''$ e 108.07; até o vértice P195, de coordenadas N 7186730.25m e E 281462.81m; deste, com os seguintes azimute plano e distância: $98^{\circ}27'5.12''$ e 22.03; até o vértice P196, de coordenadas N 7186727.02m e E 281484.60m; deste, com os seguintes azimute plano e distância: $154^{\circ}56'59.42''$ e 31.99; até o vértice P197, de coordenadas N 7186698.04m e E 281498.15m; deste, com os seguintes azimute plano e distância: $78^{\circ}39'15.45''$ e 78.17; até o vértice P198, de coordenadas N 7186713.41m e E 281574.79m; deste, com os seguintes azimute plano e distância: $188^{\circ}28'1.81''$ e 72.64; até o vértice P199, de coordenadas N 7186641.56m e E 281564.09m; deste, com os seguintes azimute plano e distância: $255^{\circ}40'43.53''$ e 86.28; até o vértice P200, de coordenadas N 7186620.22m e E 281480.50m; deste, com os seguintes azimute plano e distância: $123^{\circ}28'49.27''$ e 233.79; até o vértice P201, de coordenadas N 7186491.25m e E 281675.50m; deste, com os seguintes azimute plano e distância: $189^{\circ}34'17.64''$ e 9.91; até o vértice P202, de coordenadas N 7186481.47m e E 281673.85m; deste, com os seguintes azimute plano e distância: $255^{\circ}08'4.08''$ e 139.56; até o vértice P203, de coordenadas N 7186445.67m e E 281538.96m; deste, com os seguintes azimute plano e distância: $260^{\circ}43'4.21''$ e 12.83; até o vértice P204, de coordenadas N 7186443.60m e E 281526.30m; deste, com os seguintes azimute plano e distância: $315^{\circ}25'20.69''$ e 19.90; até o vértice P205, de coordenadas N 7186457.77m e E 281512.33m; deste, com os seguintes azimute plano e distância: $254^{\circ}09'35.22''$ e 138.79; até o vértice P206, de coordenadas N 7186419.89m e E 281378.81m; deste, com os seguintes azimute plano e distância: $320^{\circ}03'59.85''$ e 31.26; até o vértice P207, de coordenadas N 7186443.86m e E 281358.74m; deste, com os seguintes azimute plano e distância: $258^{\circ}30'11.22''$ e 175.70; até o vértice P208, de coordenadas N 7186408.84m e E 281186.56m; deste, com os seguintes azimute plano e distância: $268^{\circ}19'3.58''$ e 67.91; até o vértice P209, de coordenadas N 7186406.84m e E 281118.68m; deste, com os seguintes azimute plano e distância: $205^{\circ}19'14.85''$ e 21.53; até o vértice P210, de coordenadas N 7186387.38m e E 281109.47m; deste, com os seguintes azimute plano e distância: $279^{\circ}40'59.05''$ e 8.94; até o vértice P211, de coordenadas N 7186388.88m e E 281100.66m; deste, com os seguintes azimute plano e distância: $205^{\circ}17'20.00''$ e 50.41; até o vértice P212, de coordenadas N 7186343.30m e E 281079.13m; deste, com os seguintes azimute plano e distância: $289^{\circ}39'27.59''$ e 5.02; até o vértice P213, de coordenadas N 7186344.99m e E 281074.39m; deste, com os seguintes azimute plano e distância: $205^{\circ}19'14.85''$ e 274.09; até o vértice P214, de coordenadas N 7186097.23m e E 280957.17m; deste, com os seguintes azimute plano e distância: $74^{\circ}13'55.58''$ e 103.77; até o vértice P0, de coordenadas N 7186125.43m e E 281057.04m, encerrando esta descrição com área de 3.824.372,92m² ou 382,44 hectares. Todas as coordenadas aqui descritas estão georreferenciadas ao Sistema Geodésico Brasileiro, a partir da estação RBMC de de coordenadas E m e N m, localizada em , e encontram-se representadas no sistema UTM, referenciadas ao meridiano Central -51, tendo como DATUM SIRGAS 2000 .Todos os azimutes e distâncias, área e perímetro foram calculados no plano de projeção UTM.



CAPÍTULO III PERÍMETRO URBANO DOS DISTRITOS

Art. 4º O Perímetro Urbano do Distrito de Alto Alegre fica assim delimitado:

Inicia-se a descrição deste perímetro no vértice P0, de coordenadas N 7185276.49 m e E 265917.12 m, Datum SIRGAS 2000 com Meridiano Central -51, deste, com os seguintes azimute plano e distância: 20°26'22.84" e 11.00; até o vértice P1, de coordenadas N 7185286.80 m e E 265920.96 m; deste, com os seguintes azimute plano e distância: 112°06'59.72" e 36.71; até o vértice P2, de coordenadas N 7185272.98 m e E 265954.98 m; deste, com os seguintes azimute plano e distância: 20°30'32.46" e 19.17; até o vértice P3, de coordenadas N 7185290.93 m e E 265961.69 m; deste, com os seguintes azimute plano e distância: 20°30'32.46" e 22.04; até o vértice P4, de coordenadas N 7185311.57 m e E 265969.41 m; deste, com os seguintes azimute plano e distância: 20°30'32.46" e 11.20; até o vértice P5, de coordenadas N 7185322.06 m e E 265973.34 m; deste, com os seguintes azimute plano e distância: 20°30'32.46" e 14.77; até o vértice P6, de coordenadas N 7185335.89 m e E 265978.51 m; deste, com os seguintes azimute plano e distância: 75°12'11.66" e 5.44; até o vértice P7, de coordenadas N 7185337.28 m e E 265983.77 m; deste, com os seguintes azimute plano e distância: 75°12'11.66" e 25.95; até o vértice P8, de coordenadas N 7185343.91 m e E 266008.85 m; deste, com os seguintes azimute plano e distância: 75°12'11.66" e 67.52; até o vértice P9, de coordenadas N 7185361.15 m e E 266074.13 m; deste, com os seguintes azimute plano e distância: 37°24'45.49" e 115.97; até o vértice P10, de coordenadas N 7185453.26 m e E 266144.59 m; deste, com os seguintes azimute plano e distância: 318°42'50.49" e 17.57; até o vértice P11, de coordenadas N 7185466.46 m e E 266133.00 m; deste, com os seguintes azimute plano e distância: 312°28'43.43" e 52.39; até o vértice P12, de coordenadas N 7185501.84 m e E 266094.36 m; deste, com os seguintes azimute plano e distância: 44°46'18.10" e 7.42; até o vértice P13, de coordenadas N 7185507.11 m e E 266099.58 m; deste, com os seguintes azimute plano e distância: 73°47'7.36" e 59.68; até o vértice P14, de coordenadas N 7185523.77 m e E 266156.89 m; deste, com os seguintes azimute plano e distância: 330°42'59.95" e 77.67; até o vértice P15, de coordenadas N 7185591.52 m e E 266118.90 m; deste, com os seguintes azimute plano e distância: 242°23'55.95" e 97.16; até o vértice P16, de coordenadas N 7185546.50 m e E 266032.80 m; deste, com os seguintes azimute plano e distância: 300°14'16.88" e 220.45; até o vértice P17, de coordenadas N 7185657.52 m e E 265842.34 m; deste, com os seguintes azimute plano e distância: 276°33'9.20" e 14.15; até o vértice P18, de coordenadas N 7185659.14 m e E 265828.28 m; deste, com os seguintes azimute plano e distância: 236°50'53.00" e 37.71; até o vértice P19, de coordenadas N 7185638.51 m e E 265796.71 m; deste, com os seguintes azimute plano e distância: 140°49'47.29" e 53.74; até o vértice P20, de coordenadas N 7185596.85 m e E 265830.66 m; deste, com os seguintes azimute plano e distância: 238°52'19.57" e 38.70; até o vértice P21, de coordenadas N 7185576.84 m e E 265797.53 m; deste, com os seguintes azimute



plano e distância:154°32'25.02" e 50.78; até o vértice P22, de coordenadas N 7185530.99 m e E 265819.36 m; deste, com os seguintes azimute plano e distância:188°46'16.39" e 90.71; até o vértice P23, de coordenadas N 7185441.34 m e E 265805.53 m; deste, com os seguintes azimute plano e distância:251°04'52.65" e 22.73; até o vértice P24, de coordenadas N 7185433.97 m e E 265784.03 m; deste, com os seguintes azimute plano e distância:213°50'15.56" e 86.51; até o vértice P25, de coordenadas N 7185362.11 m e E 265735.85 m; deste, com os seguintes azimute plano e distância:112°42'10.23" e 115.53; até o vértice P26, de coordenadas N 7185317.52 m e E 265842.43 m; deste, com os seguintes azimute plano e distância:115°52'16.18" e 35.15; até o vértice P27, de coordenadas N 7185302.18 m e E 265874.06 m; deste, com os seguintes azimute plano e distância:201°44'29.25" e 7.91; até o vértice P28, de coordenadas N 7185294.83 m e E 265871.13 m; deste, com os seguintes azimute plano e distância:111°44'33.30" e 49.51; até o vértice P0, de coordenadas N 7185276.49 m e E 265917.12 m, encerrando esta descrição, com área total de 90.06,970m² ou 9,006 hectares. Todas as coordenadas aqui descritas estão georreferenciadas ao Sistema Geodésico Brasileiro, a partir da estação RBMC de de coordenadas E m e N m, encontram-se representadas no sistema UTM, referenciadas ao Meridiano Central -51, tendo como DATUM SIRGAS 2000 .Todos os azimutes e distâncias, área e perímetro foram calculados no plano de projeção UTM.

Art. 5º O Perímetro Urbano do Distrito de Barra Bonita fica assim delimitado:

Inicia-se a descrição deste perímetro no vértice P0, de coordenadas N 7177399.20 m e E 269756.36 m, Datum SIRGAS 2000 com Meridiano Central -51, deste, segue com os seguintes azimute plano e distância:116°02'30.54" e 97.94m; até o vértice P1, de coordenadas N 7177356.20m e E 269844.36m; deste, segue com os seguintes azimute plano e distância:126°54'53.03" e 193.11m; até o vértice P2, de coordenadas N 7177240.22m e E 269998.76m; deste, segue com os seguintes azimute plano e distância:154°30'5.70" e 5.82m; até o vértice P3, de coordenadas N 7177234.96m e E 270001.26m; deste, segue com os seguintes azimute plano e distância:174°53'42.47" e 20.02m; até o vértice P4, de coordenadas N 7177215.02m e E 270003.05m; deste, segue com os seguintes azimute plano e distância:185°23'25.88" e 22.46m; até o vértice P5, de coordenadas N 7177192.67m e E 270000.94m; deste, segue com os seguintes azimute plano e distância:188°03'37.57" e 40.93m; até o vértice P6, de coordenadas N 7177152.14m e E 269995.20m; deste, segue com os seguintes azimute plano e distância:196°49'28.87" e 17.26m; até o vértice P7, de coordenadas N 7177135.62m e E 269990.20m; deste, segue com os seguintes azimute plano e distância:167°39'42.49" e 78.88m; até o vértice P8, de coordenadas N 7177058.56m e E 270007.06m; deste, segue com os seguintes azimute plano e distância:171°25'46.93" e 62.32m; até o vértice P9, de coordenadas N 7176996.94m e E 270016.34m; deste, segue com os seguintes azimute plano e distância:182°43'48.25" e 58.31m; até o vértice P10, de coordenadas N 7176938.69m e E 270013.57m; deste, segue com os seguintes azimute plano e distância:218°11'27.42" e 9.77m; até o vértice P11, de coordenadas N 7176931.02m e



E 270007.53m; deste, segue com os seguintes azimute plano e distância:248°03'4.68" e 14.18m; até o vértice P12, de coordenadas N 7176925.72m e E 269994.37m; deste, segue com os seguintes azimute plano e distância:254°01'36.79" e 15.99m; até o vértice P13, de coordenadas N 7176921.32m e E 269979.00m; deste, segue com os seguintes azimute plano e distância:292°02'10.42" e 24.29m; até o vértice P14, de coordenadas N 7176930.43m e E 269956.48m; deste, segue com os seguintes azimute plano e distância:327°18'28.86" e 15.63m; até o vértice P15, de coordenadas N 7176943.58m e E 269948.04m; deste, segue com os seguintes azimute plano e distância:257°09'26.52" e 34.21m; até o vértice P16, de coordenadas N 7176935.98m e E 269914.69m; deste, segue com os seguintes azimute plano e distância:258°45'56.00" e 18.80m; até o vértice P17, de coordenadas N 7176932.32m e E 269896.25m; deste, segue com os seguintes azimute plano e distância:253°11'35.29" e 43.22m; até o vértice P18, de coordenadas N 7176919.82m e E 269854.87m; deste, segue com os seguintes azimute plano e distância:254°15'22.86" e 54.98m; até o vértice P19, de coordenadas N 7176904.90m e E 269801.95m; deste, segue com os seguintes azimute plano e distância:237°12'0.67" e 23.46m; até o vértice P20, de coordenadas N 7176892.19m e E 269782.23m; deste, segue com os seguintes azimute plano e distância:255°18'5.26" e 26.63m; até o vértice P21, de coordenadas N 7176885.43m e E 269756.47m; deste, segue com os seguintes azimute plano e distância:235°54'48.41" e 29.70m; até o vértice P22, de coordenadas N 7176868.79m e E 269731.87m; deste, segue com os seguintes azimute plano e distância:259°50'16.90" e 32.77m; até o vértice P23, de coordenadas N 7176863.01m e E 269699.62m; deste, segue com os seguintes azimute plano e distância:248°18'45.81" e 38.85m; até o vértice P24, de coordenadas N 7176848.65m e E 269663.52m; deste, segue com os seguintes azimute plano e distância:212°22'1.04" e 29.81m; até o vértice P25, de coordenadas N 7176823.47m e E 269647.56m; deste, segue com os seguintes azimute plano e distância:169°57'50.31" e 19.87m; até o vértice P26, de coordenadas N 7176803.90m e E 269651.02m; deste, segue com os seguintes azimute plano e distância:169°57'50.31" e 26.32m; até o vértice P27, de coordenadas N 7176777.98m e E 269655.61m; deste, segue com os seguintes azimute plano e distância:171°19'5.64" e 81.14m; até o vértice P28, de coordenadas N 7176697.77m e E 269667.86m; deste, segue com os seguintes azimute plano e distância:171°22'51.95" e 79.87m; até o vértice P29, de coordenadas N 7176618.80m e E 269679.83m; deste, segue com os seguintes azimute plano e distância:179°49'57.48" e 12.05m; até o vértice P30, de coordenadas N 7176606.75m e E 269679.86m; deste, segue com os seguintes azimute plano e distância:179°49'57.48" e 6.06m; até o vértice P31, de coordenadas N 7176600.70m e E 269679.88m; deste, segue com os seguintes azimute plano e distância:179°36'59.74" e 272.21m; até o vértice P32, de coordenadas N 7176328.49m e E 269681.70m; deste, segue com os seguintes azimute plano e distância:174°04'52.03" e 122.97m; até o vértice P33, de coordenadas N 7176206.18m e E 269694.38m; deste, segue com os seguintes azimute plano e distância:172°28'42.53" e 43.71m; até o vértice P34, de coordenadas N 7176162.84m e E 269700.10m; deste, segue com os seguintes azimute plano e



distância:165°29'30.16" e 22.09m; até o vértice P35, de coordenadas N 7176141.46m e E 269705.64m; deste, segue com os seguintes azimute plano e distância:161°23'3.51" e 18.81m; até o vértice P36, de coordenadas N 7176123.64m e E 269711.64m; deste, segue com os seguintes azimute plano e distância:139°23'55.34" e 9.51m; até o vértice P37, de coordenadas N 7176116.41m e E 269717.83m; deste, segue com os seguintes azimute plano e distância:139°44'25.84" e 13.64m; até o vértice P38, de coordenadas N 7176106.00m e E 269726.65m; deste, segue com os seguintes azimute plano e distância:117°55'57.34" e 15.82m; até o vértice P39, de coordenadas N 7176098.59m e E 269740.62m; deste, segue com os seguintes azimute plano e distância:119°12'56.67" e 22.68m; até o vértice P40, de coordenadas N 7176087.52m e E 269760.42m; deste, segue com os seguintes azimute plano e distância:128°02'26.08" e 28.46m; até o vértice P41, de coordenadas N 7176069.98m e E 269782.83m; deste, segue com os seguintes azimute plano e distância:134°41'48.66" e 12.54m; até o vértice P42, de coordenadas N 7176061.17m e E 269791.74m; deste, segue com os seguintes azimute plano e distância:146°05'56.04" e 14.13m; até o vértice P43, de coordenadas N 7176049.44m e E 269799.62m; deste, segue com os seguintes azimute plano e distância:158°58'53.06" e 40.80m; até o vértice P44, de coordenadas N 7176011.36m e E 269814.26m; deste, segue com os seguintes azimute plano e distância:163°43'25.45" e 53.55m; até o vértice P45, de coordenadas N 7175959.96m e E 269829.26m; deste, segue com os seguintes azimute plano e distância:164°27'45.01" e 85.97m; até o vértice P46, de coordenadas N 7175877.13m e E 269852.29m; deste, segue com os seguintes azimute plano e distância:175°43'26.97" e 20.13m; até o vértice P47, de coordenadas N 7175857.06m e E 269853.79m; deste, segue com os seguintes azimute plano e distância:184°51'52.25" e 37.61m; até o vértice P48, de coordenadas N 7175819.59m e E 269850.60m; deste, segue com os seguintes azimute plano e distância:189°32'30.53" e 41.75m; até o vértice P49, de coordenadas N 7175778.42m e E 269843.68m; deste, segue com os seguintes azimute plano e distância:272°17'4.19" e 5.23m; até o vértice P50, de coordenadas N 7175778.63m e E 269838.46m; deste, segue com os seguintes azimute plano e distância:267°17'40.20" e 38.58m; até o vértice P51, de coordenadas N 7175776.81m e E 269799.92m; deste, segue com os seguintes azimute plano e distância:271°40'49.74" e 55.14m; até o vértice P52, de coordenadas N 7175778.43m e E 269744.81m; deste, segue com os seguintes azimute plano e distância:268°33'37.98" e 89.80m; até o vértice P53, de coordenadas N 7175776.17m e E 269655.03m; deste, segue com os seguintes azimute plano e distância:267°33'43.90" e 67.23m; até o vértice P54, de coordenadas N 7175773.31m e E 269587.87m; deste, segue com os seguintes azimute plano e distância:348°59'27.31" e 41.80m; até o vértice P55, de coordenadas N 7175814.34m e E 269579.88m; deste, segue com os seguintes azimute plano e distância:353°07'31.46" e 9.45m; até o vértice P56, de coordenadas N 7175823.72m e E 269578.75m; deste, segue com os seguintes azimute plano e distância:10°28'31.50" e 10.46m; até o vértice P57, de coordenadas N 7175834.00m e E 269580.66m; deste, segue com os seguintes azimute plano e distância:29°53'26.90" e 14.47m; até o



vértice P58, de coordenadas N 7175846.54m e E 269587.86m; deste, segue com os seguintes azimute plano e distância: $324^{\circ}04'45.79''$ e 36.18m; até o vértice P59, de coordenadas N 7175875.85m e E 269566.64m; deste, segue com os seguintes azimute plano e distância: $18^{\circ}06'52.65''$ e 12.19m; até o vértice P60, de coordenadas N 7175887.43m e E 269570.43m; deste, segue com os seguintes azimute plano e distância: $356^{\circ}31'36.67''$ e 16.38m; até o vértice P61, de coordenadas N 7175903.78m e E 269569.44m; deste, segue com os seguintes azimute plano e distância: $0^{\circ}25'45.74''$ e 19.30m; até o vértice P62, de coordenadas N 7175923.08m e E 269569.58m; deste, segue com os seguintes azimute plano e distância: $154^{\circ}47'33.98''$ e 13.00m; até o vértice P63, de coordenadas N 7175911.31m e E 269575.12m; deste, segue com os seguintes azimute plano e distância: $61^{\circ}29'10.47''$ e 13.48m; até o vértice P64, de coordenadas N 7175917.75m e E 269586.96m; deste, segue com os seguintes azimute plano e distância: $40^{\circ}56'21.02''$ e 13.94m; até o vértice P65, de coordenadas N 7175928.28m e E 269596.10m; deste, segue com os seguintes azimute plano e distância: $339^{\circ}07'58.64''$ e 17.39m; até o vértice P66, de coordenadas N 7175944.53m e E 269589.90m; deste, segue com os seguintes azimute plano e distância: $351^{\circ}55'53.77''$ e 11.62m; até o vértice P67, de coordenadas N 7175956.03m e E 269588.27m; deste, segue com os seguintes azimute plano e distância: $4^{\circ}33'59.23''$ e 10.63m; até o vértice P68, de coordenadas N 7175966.63m e E 269589.12m; deste, segue com os seguintes azimute plano e distância: $16^{\circ}10'21.00''$ e 42.76m; até o vértice P69, de coordenadas N 7176007.70m e E 269601.03m; deste, segue com os seguintes azimute plano e distância: $1^{\circ}52'36.04''$ e 30.26m; até o vértice P70, de coordenadas N 7176037.94m e E 269602.02m; deste, segue com os seguintes azimute plano e distância: $344^{\circ}57'5.89''$ e 27.94m; até o vértice P71, de coordenadas N 7176064.93m e E 269594.76m; deste, segue com os seguintes azimute plano e distância: $341^{\circ}02'53.48''$ e 38.59m; até o vértice P72, de coordenadas N 7176101.42m e E 269582.23m; deste, segue com os seguintes azimute plano e distância: $333^{\circ}08'16.63''$ e 38.75m; até o vértice P73, de coordenadas N 7176135.99m e E 269564.72m; deste, segue com os seguintes azimute plano e distância: $314^{\circ}49'4.23''$ e 61.21m; até o vértice P74, de coordenadas N 7176179.14m e E 269521.30m; deste, segue com os seguintes azimute plano e distância: $289^{\circ}59'37.26''$ e 20.13m; até o vértice P75, de coordenadas N 7176186.02m e E 269502.39m; deste, segue com os seguintes azimute plano e distância: $289^{\circ}17'26.73''$ e 5.84m; até o vértice P76, de coordenadas N 7176187.95m e E 269496.87m; deste, segue com os seguintes azimute plano e distância: $266^{\circ}10'59.59''$ e 46.38m; até o vértice P77, de coordenadas N 7176184.86m e E 269450.59m; deste, segue com os seguintes azimute plano e distância: $266^{\circ}10'58.93''$ e 39.64m; até o vértice P78, de coordenadas N 7176182.22m e E 269411.04m; deste, segue com os seguintes azimute plano e distância: $293^{\circ}31'1.13''$ e 70.43m; até o vértice P79, de coordenadas N 7176210.32m e E 269346.46m; deste, segue com os seguintes azimute plano e distância: $287^{\circ}59'45.27''$ e 53.09m; até o vértice P80, de coordenadas N 7176226.73m e E 269295.97m; deste, segue com os seguintes azimute plano e distância: $282^{\circ}24'26.71''$ e 16.46m; até o vértice P81, de coordenadas N 7176230.26m e E 269279.89m; deste, segue com os seguintes azimute plano e



distância:269°04'33.44" e 19.94m; até o vértice P82, de coordenadas N 7176229.94m e E 269259.95m; deste, segue com os seguintes azimute plano e distância:284°19'21.79" e 15.60m; até o vértice P83, de coordenadas N 7176233.80m e E 269244.84m; deste, segue com os seguintes azimute plano e distância:270°44'4.28" e 25.09m; até o vértice P84, de coordenadas N 7176234.12m e E 269219.75m; deste, segue com os seguintes azimute plano e distância:257°11'44.64" e 7.26m; até o vértice P85, de coordenadas N 7176232.51m e E 269212.68m; deste, segue com os seguintes azimute plano e distância:279°27'44.36" e 11.74m; até o vértice P86, de coordenadas N 7176234.44m e E 269201.10m; deste, segue com os seguintes azimute plano e distância:320°44'15.84" e 15.68m; até o vértice P87, de coordenadas N 7176246.58m e E 269191.18m; deste, segue com os seguintes azimute plano e distância:294°50'14.36" e 7.85m; até o vértice P88, de coordenadas N 7176249.88m e E 269184.06m; deste, segue com os seguintes azimute plano e distância:285°48'9.05" e 17.71m; até o vértice P89, de coordenadas N 7176254.70m e E 269167.01m; deste, segue com os seguintes azimute plano e distância:9°27'44.36" e 7.82m; até o vértice P90, de coordenadas N 7176262.42m e E 269168.30m; deste, segue com os seguintes azimute plano e distância:15°56'43.43" e 9.36m; até o vértice P91, de coordenadas N 7176271.43m e E 269170.87m; deste, segue com os seguintes azimute plano e distância:107°39'0.45" e 7.42m; até o vértice P92, de coordenadas N 7176269.18m e E 269177.95m; deste, segue com os seguintes azimute plano e distância:96°50'33.98" e 8.10m; até o vértice P93, de coordenadas N 7176268.21m e E 269185.99m; deste, segue com os seguintes azimute plano e distância:100°29'29.32" e 8.83m; até o vértice P94, de coordenadas N 7176266.60m e E 269194.67m; deste, segue com os seguintes azimute plano e distância:109°51'18.77" e 12.31m; até o vértice P95, de coordenadas N 7176262.42m e E 269206.25m; deste, segue com os seguintes azimute plano e distância:120°08'28.99" e 11.53m; até o vértice P96, de coordenadas N 7176256.63m e E 269216.22m; deste, segue com os seguintes azimute plano e distância:98°07'48.37" e 6.82m; até o vértice P97, de coordenadas N 7176255.67m e E 269222.97m; deste, segue com os seguintes azimute plano e distância:90°00'0.00" e 9.33m; até o vértice P98, de coordenadas N 7176255.67m e E 269232.30m; deste, segue com os seguintes azimute plano e distância:82°59'55.44" e 18.47m; até o vértice P99, de coordenadas N 7176257.92m e E 269250.63m; deste, segue com os seguintes azimute plano e distância:118°45'47.11" e 10.30m; até o vértice P100, de coordenadas N 7176252.97m e E 269259.65m; deste, segue com os seguintes azimute plano e distância:81°10'46.63" e 7.14m; até o vértice P101, de coordenadas N 7176254.06m e E 269266.71m; deste, segue com os seguintes azimute plano e distância:95°29'32.37" e 16.80m; até o vértice P102, de coordenadas N 7176252.45m e E 269283.43m; deste, segue com os seguintes azimute plano e distância:74°33'35.10" e 139.67m; até o vértice P103, de coordenadas N 7176289.64m e E 269418.06m; deste, segue com os seguintes azimute plano e distância:42°52'44.05" e 12.29m; até o vértice P104, de coordenadas N 7176298.64m e E 269426.42m; deste, segue com os seguintes azimute plano e distância:45°00'0.00" e 11.82m; até o vértice P105, de coordenadas N 7176307.00m e E 269434.78m; deste, segue com os seguintes azimute plano e distância:45°51'18.35"



e 15.24m; até o vértice P106, de coordenadas N 7176317.62m e E 269445.71m; deste, segue com os seguintes azimute plano e distância:66°38'39.97" e 15.41m; até o vértice P107, de coordenadas N 7176323.73m e E 269459.86m; deste, segue com os seguintes azimute plano e distância:69°16'27.99" e 12.72m; até o vértice P108, de coordenadas N 7176328.23m e E 269471.76m; deste, segue com os seguintes azimute plano e distância:65°46'20.12" e 14.11m; até o vértice P109, de coordenadas N 7176334.02m e E 269484.63m; deste, segue com os seguintes azimute plano e distância:46°58'29.76" e 13.20m; até o vértice P110, de coordenadas N 7176343.02m e E 269494.27m; deste, segue com os seguintes azimute plano e distância:21°19'4.48" e 14.15m; até o vértice P111, de coordenadas N 7176356.21m e E 269499.42m; deste, segue com os seguintes azimute plano e distância:55°37'10.76" e 22.21m; até o vértice P112, de coordenadas N 7176368.75m e E 269517.75m; deste, segue com os seguintes azimute plano e distância:40°56'47.20" e 28.95m; até o vértice P113, de coordenadas N 7176390.62m e E 269536.73m; deste, segue com os seguintes azimute plano e distância:13°11'47.27" e 23.95m; até o vértice P114, de coordenadas N 7176413.93m e E 269542.19m; deste, segue com os seguintes azimute plano e distância:18°43'32.84" e 10.02m; até o vértice P115, de coordenadas N 7176423.42m e E 269545.41m; deste, segue com os seguintes azimute plano e distância:346°04'59.24" e 18.72m; até o vértice P116, de coordenadas N 7176441.59m e E 269540.91m; deste, segue com os seguintes azimute plano e distância:347°03'12.57" e 28.71m; até o vértice P117, de coordenadas N 7176469.57m e E 269534.47m; deste, segue com os seguintes azimute plano e distância:336°23'51.74" e 19.48m; até o vértice P118, de coordenadas N 7176487.42m e E 269526.68m; deste, segue com os seguintes azimute plano e distância:61°37'51.43" e 4.57m; até o vértice P119, de coordenadas N 7176489.59m e E 269530.70m; deste, segue com os seguintes azimute plano e distância:341°13'19.08" e 12.74m; até o vértice P120, de coordenadas N 7176501.65m e E 269526.59m; deste, segue com os seguintes azimute plano e distância:90°21'17.75" e 2.62m; até o vértice P121, de coordenadas N 7176501.63m e E 269529.22m; deste, segue com os seguintes azimute plano e distância:344°34'40.22" e 2.31m; até o vértice P122, de coordenadas N 7176503.86m e E 269528.60m; deste, segue com os seguintes azimute plano e distância:293°28'15.58" e 3.33m; até o vértice P123, de coordenadas N 7176505.19m e E 269525.55m; deste, segue com os seguintes azimute plano e distância:3°56'10.20" e 4.39m; até o vértice P124, de coordenadas N 7176509.57m e E 269525.85m; deste, segue com os seguintes azimute plano e distância:48°24'57.60" e 5.05m; até o vértice P125, de coordenadas N 7176512.92m e E 269529.63m; deste, segue com os seguintes azimute plano e distância:350°20'23.90" e 7.16m; até o vértice P126, de coordenadas N 7176519.98m e E 269528.42m; deste, segue com os seguintes azimute plano e distância:319°06'44.02" e 8.72m; até o vértice P127, de coordenadas N 7176526.57m e E 269522.72m; deste, segue com os seguintes azimute plano e distância:341°13'19.08" e 4.25m; até o vértice P128, de coordenadas N 7176530.59m e E 269521.35m; deste, segue com os seguintes azimute plano e distância:65°34'48.94" e 5.50m; até o vértice P129, de coordenadas N 7176532.87m e E 269526.36m; deste, segue com os seguintes azimute plano e distância:11°35'31.83"



e 8.68m; até o vértice P130, de coordenadas N 7176541.37m e E 269528.10m; deste, segue com os seguintes azimute plano e distância:331°23'22.35" e 16.12m; até o vértice P131, de coordenadas N 7176555.52m e E 269520.38m; deste, segue com os seguintes azimute plano e distância:4°52'45.39" e 13.23m; até o vértice P132, de coordenadas N 7176568.70m e E 269521.51m; deste, segue com os seguintes azimute plano e distância:47°20'38.88" e 19.46m; até o vértice P133, de coordenadas N 7176581.89m e E 269535.82m; deste, segue com os seguintes azimute plano e distância:44°31'35.37" e 20.64m; até o vértice P134, de coordenadas N 7176596.60m e E 269550.29m; deste, segue com os seguintes azimute plano e distância:26°16'26.01" e 26.44m; até o vértice P135, de coordenadas N 7176620.31m e E 269562.00m; deste, segue com os seguintes azimute plano e distância:298°36'39.70" e 7.45m; até o vértice P136, de coordenadas N 7176623.88m e E 269555.45m; deste, segue com os seguintes azimute plano e distância:310°58'18.25" e 9.88m; até o vértice P137, de coordenadas N 7176630.36m e E 269547.99m; deste, segue com os seguintes azimute plano e distância:315°27'4.10" e 17.63m; até o vértice P138, de coordenadas N 7176642.92m e E 269535.62m; deste, segue com os seguintes azimute plano e distância:17°16'53.39" e 9.25m; até o vértice P139, de coordenadas N 7176651.75m e E 269538.37m; deste, segue com os seguintes azimute plano e distância:9°03'28.40" e 13.72m; até o vértice P140, de coordenadas N 7176665.30m e E 269540.53m; deste, segue com os seguintes azimute plano e distância:13°32'9.08" e 10.90m; até o vértice P141, de coordenadas N 7176675.90m e E 269543.08m; deste, segue com os seguintes azimute plano e distância:346°49'38.81" e 9.48m; até o vértice P142, de coordenadas N 7176685.13m e E 269540.93m; deste, segue com os seguintes azimute plano e distância:353°07'48.03" e 16.41m; até o vértice P143, de coordenadas N 7176701.42m e E 269538.96m; deste, segue com os seguintes azimute plano e distância:6°25'43.49" e 14.03m; até o vértice P144, de coordenadas N 7176715.36m e E 269540.53m; deste, segue com os seguintes azimute plano e distância:12°15'53.19" e 9.24m; até o vértice P145, de coordenadas N 7176724.39m e E 269542.50m; deste, segue com os seguintes azimute plano e distância:33°49'5.68" e 24.34m; até o vértice P146, de coordenadas N 7176744.61m e E 269556.04m; deste, segue com os seguintes azimute plano e distância:33°49'5.68" e 24.34m; até o vértice P147, de coordenadas N 7176764.83m e E 269569.59m; deste, segue com os seguintes azimute plano e distância:38°50'27.01" e 19.41m; até o vértice P148, de coordenadas N 7176779.95m e E 269581.76m; deste, segue com os seguintes azimute plano e distância:45°00'0.00" e 13.33m; até o vértice P149, de coordenadas N 7176789.37m e E 269591.18m; deste, segue com os seguintes azimute plano e distância:49°14'11.02" e 11.28m; até o vértice P150, de coordenadas N 7176796.74m e E 269599.72m; deste, segue com os seguintes azimute plano e distância:84°17'21.86" e 4.93m; até o vértice P151, de coordenadas N 7176797.23m e E 269604.63m; deste, segue com os seguintes azimute plano e distância:51°42'35.41" e 2.38m; até o vértice P152, de coordenadas N 7176798.70m e E 269606.50m; deste, segue com os seguintes azimute plano e distância:42°36'50.60" e 6.67m; até o vértice P153, de coordenadas N 7176803.61m e E 269611.01m; deste, segue com os seguintes azimute plano e distância:63°45'31.14" e 7.19m; até o vértice P154, de coordenadas N 7176806.79m e



E 269617.46m; deste, segue com os seguintes azimute plano e distância: $73^{\circ}27'12.52''$ e 6.08m; até o vértice P155, de coordenadas N 7176808.52m e E 269623.28m; deste, segue com os seguintes azimute plano e distância: $80^{\circ}50'15.55''$ e 6.16m; até o vértice P156, de coordenadas N 7176809.50m e E 269629.37m; deste, segue com os seguintes azimute plano e distância: $69^{\circ}25'41.17''$ e 5.90m; até o vértice P157, de coordenadas N 7176811.57m e E 269634.89m; deste, segue com os seguintes azimute plano e distância: $28^{\circ}30'56.01''$ e 2.36m; até o vértice P158, de coordenadas N 7176813.64m e E 269636.02m; deste, segue com os seguintes azimute plano e distância: $297^{\circ}07'22.34''$ e 4.61m; até o vértice P159, de coordenadas N 7176815.74m e E 269631.91m; deste, segue com os seguintes azimute plano e distância: $252^{\circ}10'19.69''$ e 10.15m; até o vértice P160, de coordenadas N 7176812.64m e E 269622.25m; deste, segue com os seguintes azimute plano e distância: $249^{\circ}57'17.10''$ e 7.73m; até o vértice P161, de coordenadas N 7176809.99m e E 269614.99m; deste, segue com os seguintes azimute plano e distância: $243^{\circ}43'52.89''$ e 11.61m; até o vértice P162, de coordenadas N 7176804.85m e E 269604.57m; deste, segue com os seguintes azimute plano e distância: $247^{\circ}39'59.80''$ e 16.44m; até o vértice P163, de coordenadas N 7176798.60m e E 269589.37m; deste, segue com os seguintes azimute plano e distância: $240^{\circ}54'25.58''$ e 21.07m; até o vértice P164, de coordenadas N 7176788.35m e E 269570.95m; deste, segue com os seguintes azimute plano e distância: $235^{\circ}42'46.26''$ e 7.95m; até o vértice P165, de coordenadas N 7176783.88m e E 269564.39m; deste, segue com os seguintes azimute plano e distância: $264^{\circ}34'23.47''$ e 19.72m; até o vértice P166, de coordenadas N 7176782.01m e E 269544.75m; deste, segue com os seguintes azimute plano e distância: $242^{\circ}15'13.54''$ e 42.59m; até o vértice P167, de coordenadas N 7176762.18m e E 269507.06m; deste, segue com os seguintes azimute plano e distância: $194^{\circ}22'53.02''$ e 7.90m; até o vértice P168, de coordenadas N 7176754.53m e E 269505.10m; deste, segue com os seguintes azimute plano e distância: $220^{\circ}52'20.67''$ e 13.50m; até o vértice P169, de coordenadas N 7176744.32m e E 269496.26m; deste, segue com os seguintes azimute plano e distância: $260^{\circ}15'22.89''$ e 19.72m; até o vértice P170, de coordenadas N 7176740.98m e E 269476.83m; deste, segue com os seguintes azimute plano e distância: $202^{\circ}32'35.02''$ e 10.62m; até o vértice P171, de coordenadas N 7176731.17m e E 269472.76m; deste, segue com os seguintes azimute plano e distância: $216^{\circ}03'16.44''$ e 16.77m; até o vértice P172, de coordenadas N 7176717.62m e E 269462.89m; deste, segue com os seguintes azimute plano e distância: $257^{\circ}40'30.98''$ e 47.83m; até o vértice P173, de coordenadas N 7176707.41m e E 269416.16m; deste, segue com os seguintes azimute plano e distância: $212^{\circ}22'50.44''$ e 38.12m; até o vértice P174, de coordenadas N 7176675.21m e E 269395.75m; deste, segue com os seguintes azimute plano e distância: $214^{\circ}32'4.78''$ e 44.33m; até o vértice P175, de coordenadas N 7176638.70m e E 269370.62m; deste, segue com os seguintes azimute plano e distância: $205^{\circ}27'48.04''$ e 14.35m; até o vértice P176, de coordenadas N 7176625.74m e E 269364.45m; deste, segue com os seguintes azimute plano e distância: $193^{\circ}37'3.63''$ e 37.17m; até o vértice P177, de coordenadas N 7176589.62m



e E 269355.70m; deste, segue com os seguintes azimute plano e distância: $210^{\circ}52'19.50''$ e 42.09m; até o vértice P178, de coordenadas N 7176553.50m e E 269334.10m; deste, segue com os seguintes azimute plano e distância: $199^{\circ}01'32.18''$ e 12.04m; até o vértice P179, de coordenadas N 7176542.11m e E 269330.18m; deste, segue com os seguintes azimute plano e distância: $256^{\circ}42'5.15''$ e 11.91m; até o vértice P180, de coordenadas N 7176539.37m e E 269318.59m; deste, segue com os seguintes azimute plano e distância: $310^{\circ}17'31.73''$ e 12.28m; até o vértice P181, de coordenadas N 7176547.31m e E 269309.22m; deste, segue com os seguintes azimute plano e distância: $330^{\circ}15'18.43''$ e 7.91m; até o vértice P182, de coordenadas N 7176554.18m e E 269305.29m; deste, segue com os seguintes azimute plano e distância: $292^{\circ}57'29.00''$ e 30.70m; até o vértice P183, de coordenadas N 7176566.16m e E 269277.02m; deste, segue com os seguintes azimute plano e distância: $305^{\circ}52'11.36''$ e 15.75m; até o vértice P184, de coordenadas N 7176575.39m e E 269264.26m; deste, segue com os seguintes azimute plano e distância: $304^{\circ}09'34.90''$ e 13.29m; até o vértice P185, de coordenadas N 7176582.85m e E 269253.27m; deste, segue com os seguintes azimute plano e distância: $311^{\circ}02'7.24''$ e 14.05m; até o vértice P186, de coordenadas N 7176592.07m e E 269242.67m; deste, segue com os seguintes azimute plano e distância: $324^{\circ}11'47.96''$ e 14.77m; até o vértice P187, de coordenadas N 7176604.05m e E 269234.03m; deste, segue com os seguintes azimute plano e distância: $0^{\circ}00'0.00''$ e 16.10m; até o vértice P188, de coordenadas N 7176620.15m e E 269234.03m; deste, segue com os seguintes azimute plano e distância: $11^{\circ}05'37.40''$ e 10.20m; até o vértice P189, de coordenadas N 7176630.16m e E 269235.99m; deste, segue com os seguintes azimute plano e distância: $33^{\circ}41'24.24''$ e 11.33m; até o vértice P190, de coordenadas N 7176639.58m e E 269242.27m; deste, segue com os seguintes azimute plano e distância: $49^{\circ}42'28.27''$ e 11.84m; até o vértice P191, de coordenadas N 7176647.24m e E 269251.31m; deste, segue com os seguintes azimute plano e distância: $66^{\circ}24'18.65''$ e 18.64m; até o vértice P192, de coordenadas N 7176654.70m e E 269268.39m; deste, segue com os seguintes azimute plano e distância: $69^{\circ}55'42.51''$ e 10.87m; até o vértice P193, de coordenadas N 7176658.43m e E 269278.59m; deste, segue com os seguintes azimute plano e distância: $63^{\circ}26'5.82''$ e 9.22m; até o vértice P194, de coordenadas N 7176662.55m e E 269286.84m; deste, segue com os seguintes azimute plano e distância: $20^{\circ}13'29.49''$ e 11.93m; até o vértice P195, de coordenadas N 7176673.74m e E 269290.96m; deste, segue com os seguintes azimute plano e distância: $340^{\circ}39'54.69''$ e 23.72m; até o vértice P196, de coordenadas N 7176696.12m e E 269283.11m; deste, segue com os seguintes azimute plano e distância: $347^{\circ}11'44.64''$ e 13.29m; até o vértice P197, de coordenadas N 7176709.08m e E 269280.16m; deste, segue com os seguintes azimute plano e distância: $302^{\circ}02'25.46''$ e 34.04m; até o vértice P198, de coordenadas N 7176727.14m e E 269251.31m; deste, segue com os seguintes azimute plano e distância: $325^{\circ}30'45.46''$ e 27.39m; até o vértice P199, de coordenadas N 7176749.72m e E 269235.80m; deste, segue com os seguintes azimute plano e distância: $328^{\circ}05'47.74''$ e 23.01m; até o vértice P200, de coordenadas N 7176769.26m e E 269223.63m; deste, segue com os seguintes azimute plano e



distância:330°09'14.64" e 19.35m; até o vértice P201, de coordenadas N 7176786.04m e E 269214.00m; deste, segue com os seguintes azimuth plano e distância:16°50'37.71" e 22.36m; até o vértice P202, de coordenadas N 7176807.44m e E 269220.48m; deste, segue com os seguintes azimuth plano e distância:29°37'25.50" e 23.04m; até o vértice P203, de coordenadas N 7176827.46m e E 269231.87m; deste, segue com os seguintes azimuth plano e distância:47°41'39.42" e 23.63m; até o vértice P204, de coordenadas N 7176843.36m e E 269249.34m; deste, segue com os seguintes azimuth plano e distância:42°30'37.61" e 22.37m; até o vértice P205, de coordenadas N 7176859.85m e E 269264.46m; deste, segue com os seguintes azimuth plano e distância:66°53'37.22" e 16.01m; até o vértice P206, de coordenadas N 7176866.13m e E 269279.18m; deste, segue com os seguintes azimuth plano e distância:48°33'6.24" e 20.17m; até o vértice P207, de coordenadas N 7176879.48m e E 269294.30m; deste, segue com os seguintes azimuth plano e distância:30°04'6.90" e 12.93m; até o vértice P208, de coordenadas N 7176890.67m e E 269300.78m; deste, segue com os seguintes azimuth plano e distância:42°14'10.11" e 20.15m; até o vértice P209, de coordenadas N 7176905.60m e E 269314.32m; deste, segue com os seguintes azimuth plano e distância:331°15'36.74" e 5.05m; até o vértice P210, de coordenadas N 7176910.02m e E 269311.90m; deste, segue com os seguintes azimuth plano e distância:48°15'26.00" e 40.83m; até o vértice P211, de coordenadas N 7176937.20m e E 269342.36m; deste, segue com os seguintes azimuth plano e distância:55°50'25.10" e 44.76m; até o vértice P212, de coordenadas N 7176962.34m e E 269379.40m; deste, segue com os seguintes azimuth plano e distância:318°43'4.37" e 127.81m; até o vértice P213, de coordenadas N 7177058.38m e E 269295.07m; deste, segue com os seguintes azimuth plano e distância:51°16'57.95" e 10.35m; até o vértice P214, de coordenadas N 7177064.86m e E 269303.15m; deste, segue com os seguintes azimuth plano e distância:308°52'6.03" e 29.43m; até o vértice P215, de coordenadas N 7177083.33m e E 269280.23m; deste, segue com os seguintes azimuth plano e distância:51°06'43.00" e 72.07m; até o vértice P216, de coordenadas N 7177128.57m e E 269336.33m; deste, segue com os seguintes azimuth plano e distância:22°40'44.07" e 74.86m; até o vértice P217, de coordenadas N 7177197.64m e E 269365.19m; deste, segue com os seguintes azimuth plano e distância:128°14'12.00" e 137.39m; até o vértice P218, de coordenadas N 7177112.60m e E 269473.11m; deste, segue com os seguintes azimuth plano e distância:98°19'9.01" e 41.42m; até o vértice P219, de coordenadas N 7177106.61m e E 269514.09m; deste, segue com os seguintes azimuth plano e distância:3°51'2.30" e 48.70m; até o vértice P220, de coordenadas N 7177155.20m e E 269517.36m; deste, segue com os seguintes azimuth plano e distância:66°10'32.66" e 83.80m; até o vértice P221, de coordenadas N 7177189.06m e E 269594.02m; deste, segue com os seguintes azimuth plano e distância:66°10'32.66" e 84.54m; até o vértice P222, de coordenadas N 7177223.20m e E 269671.36m; deste, segue com os seguintes azimuth plano e distância:25°46'42.35" e 195.45m; até o vértice P0, de coordenadas N 7177399.20m e E 269756.36m, encerrando esta descrição com área de 515.794,047m² ou 516 hectares. Todas as coordenadas aqui descritas estão



georreferenciadas ao Sistema Geodésico Brasileiro, a partir da estação RBMC de coordenadas E m e N m, localizada em , e encontram-se representadas no sistema UTM, referenciadas ao Meridiano Central -51, tendo como DATUM SIRGAS 2000 .Todos os azimutes e distâncias, área e perímetro foram calculados no plano de projeção UTM.

Art. 6º O Perímetro Urbano do Distrito de Santo Isidoro fica assim delimitado:

Inicia-se a descrição deste perímetro no vértice P0, de coordenadas N 7173761.86m e E 274633.59m, Datum SIRGAS 2000 com Meridiano Central -51, deste, com os seguintes azimute plano e distância:87°06'33.27" e 176.23m; até o vértice P1, de coordenadas N 7173770.75m e E 274809.60m; deste, com os seguintes azimute plano e distância:92°16'22.29" e 10.81m; até o vértice P2, de coordenadas N 7173770.32m e E 274820.40m; deste, com os seguintes azimute plano e distância:87°25'51.82" e 73.41m; até o vértice P3, de coordenadas N 7173773.61m e E 274893.73m; deste, com os seguintes azimute plano e distância:177°25'10.27" e 143.41m; até o vértice P4, de coordenadas N 7173630.34m e E 274900.19m; deste, com os seguintes azimute plano e distância:176°54'46.76" e 111.15m; até o vértice P5, de coordenadas N 7173519.36m e E 274906.18m; deste, com os seguintes azimute plano e distância:177°02'57.70" e 36.60m; até o vértice P6, de coordenadas N 7173482.81m e E 274908.06m; deste, com os seguintes azimute plano e distância:177°15'20.42" e 106.73m; até o vértice P7, de coordenadas N 7173376.21m e E 274913.17m; deste, com os seguintes azimute plano e distância:187°28'45.24" e 11.33m; até o vértice P8, de coordenadas N 7173364.97m e E 274911.69m; deste, com os seguintes azimute plano e distância:177°15'12.25" e 267.77m; até o vértice P9, de coordenadas N 7173097.50m e E 274924.53m; deste, com os seguintes azimute plano e distância:267°27'51.09" e 74.40m; até o vértice P10, de coordenadas N 7173094.21m e E 274850.20m; deste, com os seguintes azimute plano e distância:270°17'21.58" e 10.84m; até o vértice P11, de coordenadas N 7173094.27m e E 274839.36m; deste, com os seguintes azimute plano e distância:267°15'20.42" e 69.64m; até o vértice P12, de coordenadas N 7173090.93m e E 274769.81m; deste, com os seguintes azimute plano e distância:267°18'24.75" e 24.69m; até o vértice P13, de coordenadas N 7173089.77m e E 274745.14m; deste, com os seguintes azimute plano e distância:267°15'20.42" e 80.63m; até o vértice P14, de coordenadas N 7173085.91m e E 274664.61m; deste, com os seguintes azimute plano e distância:357°15'20.42" e 136.98m; até o vértice P15, de coordenadas N 7173222.74m e E 274658.05m; deste, com os seguintes azimute plano e distância:348°56'18.57" e 11.64m; até o vértice P16, de coordenadas N 7173234.17m e E 274655.82m; deste, com os seguintes azimute plano e distância:357°16'47.90" e 123.59m; até o vértice P17, de coordenadas N 7173357.62m e E 274649.95m; deste, com os seguintes azimute plano e distância:16°35'1.45" e 11.25m; até o vértice P18, de coordenadas N 7173368.40m e E 274653.16m; deste, com os seguintes azimute plano e distância:357°07'59.23" e 263.33m; até o vértice P19, de coordenadas N 7173631.40m e E 274639.99m; deste, com os seguintes azimute plano e distância:87°15'20.42" e 1.24m; até o vértice P20, de coordenadas N 7173631.46m e E 274641.23m; deste,



com os seguintes azimute plano e distância: $356^{\circ}38'47.04''$ e 130.62m; até o vértice P0, de coordenadas N 7173761.86m e E 274633.59 m, encerrando esta descrição com área de 176.235,59m² ou 17,624 hectares. Todas as coordenadas aqui descritas estão georreferenciadas ao Sistema Geodésico Brasileiro, a partir da estação RBMC de de coordenadas E m e N m, localizada em , e encontram-se representadas no sistema UTM, referenciadas ao Meridiano Central -51, tendo como DATUM SIRGAS 2000 .Todos os azimutes e distâncias, área e perímetro foram calculados no plano de projeção UTM.

CAPÍTULO IV DISPOSIÇÕES FINAIS

Art. 7º Os mapas dos Perímetros Urbanos da Sede e Distritos são parte integrante desta lei e não podem ser interpretados separadamente.

Art. 8º Os mapas dos Perímetros Urbanos da Sede e Distritos passam a vigorar como anexos desta Lei:

- I. Anexo I: Mapa do Perímetro Urbano da Sede do Município;
- II. Anexo II: Mapa do Perímetro Urbano do Distrito de Alto Alegre;
- III. Anexo III: Mapa do Perímetro Urbano do Distrito de Barra Bonita;
- IV. Anexo IV: Mapa do Perímetro Urbano do Distrito de Santo Isidoro;
- V. Anexo V: Quadro com coordenadas dos pontos do Perímetro Urbano da Sede do Município;
- VI. Anexo VI: Quadro com coordenadas dos pontos do Perímetro de Alto Alegre;
- VII. Anexo VII: Quadro com coordenadas dos pontos do Perímetro de Barra Bonita;
- VIII. Anexo VIII: Quadro com coordenadas dos pontos do Perímetro de Santo Isidoro.

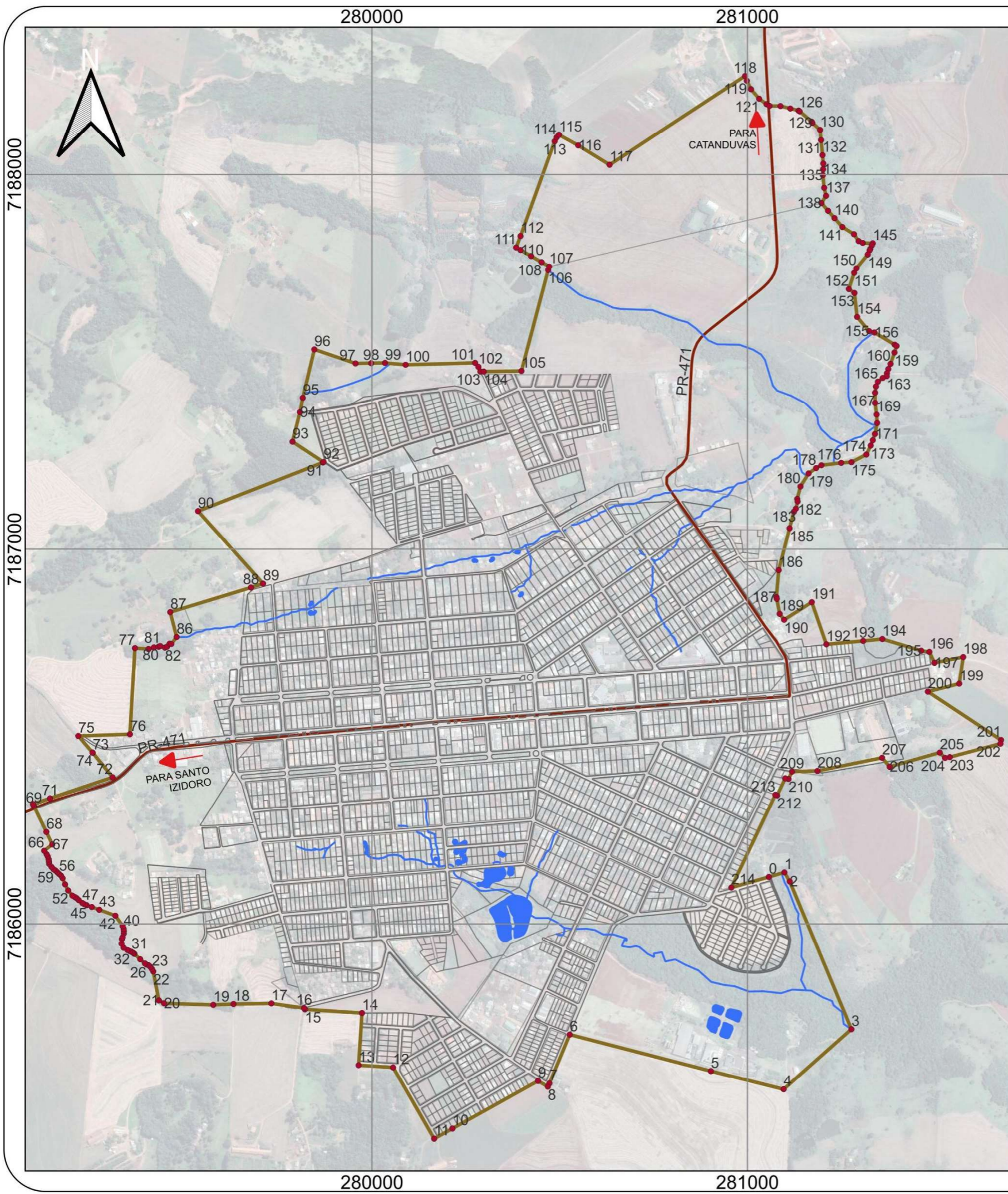
Art. 9º Qualquer divergência entre os limites dos perímetros descritos no texto acima e os limites descritos em mapa, prevalecerão os descritos no texto desta Lei.

Art. 10 Todas as Leis que transformaram lote rural em urbano permanecem em vigor.

Art. 11 Esta Lei entrará em vigor na data de sua publicação, revogadas as disposições em contrário, em especial as Leis nº599/08 e Lei nº1702/18.

Gabinete do Prefeito Municipal de Três Barras em 29 de agosto de 2023.

GERSO FRANCISCO GUSSO
Prefeito Municipal



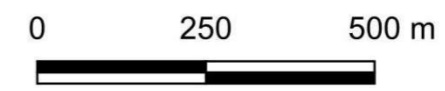
LEGENDA

- Vértices Coordenadas UTM em SIRGAS 2000
- Perímetro Urbano Proposto
- Açude / Alagado / Mangue
- Córrego

FONTE

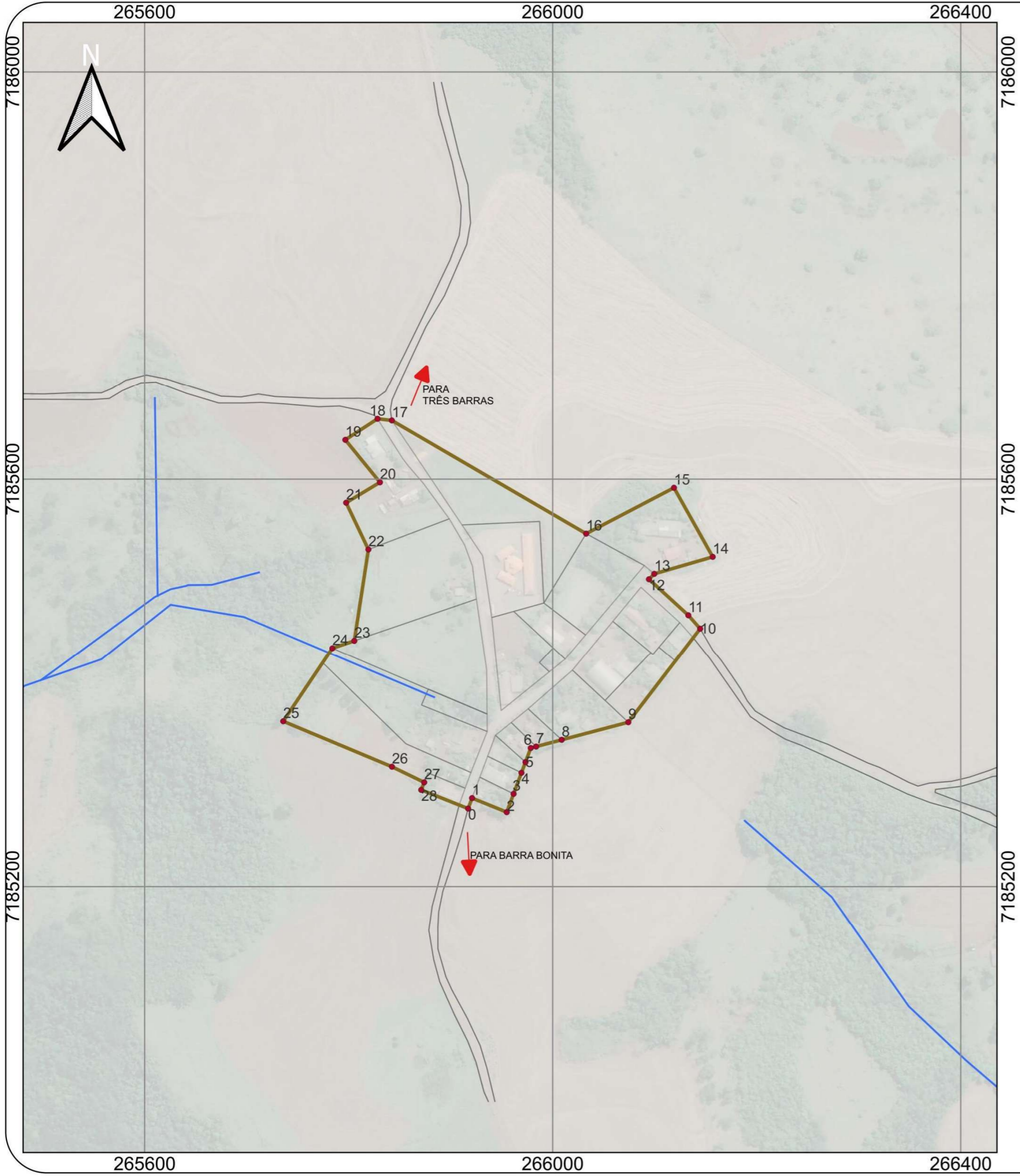
PREFEITURA MUNICIPAL DE TRÊS BARRAS DO PARANÁ
 CADASTRO AMBIENTAL RURAL (CAR)
 DEPARTAMENTO DE ESTRADAS DE RODAGEM (DER)
 INSTITUTO ÁGUA E TERRA (IAT)
 INSTITUTO BRASILEIRO DE GEOGRAFIA E ESTATÍSTICA (IBGE)

ESCALA



Município: Três Barras do Paraná
Plano Diretor Municipal ANO: 2023
 Município: Três Barras do Paraná
CTMGEO - Soluções em Geotecnologias
 Mapa:
Anexo I - Perímetro Urbano Sede
 Município: Três Barras do Paraná
Tainã Lopes Simoni CAU-PR 54549-0





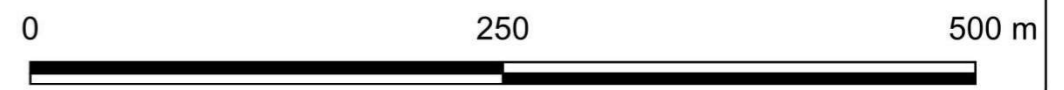
LEGENDA

- Vértices Coordenadas UTM em SIRGAS 2000
- Perímetro Urbano Proposto
- Açude / Alagado / Mangue
- Córrego

FONTE

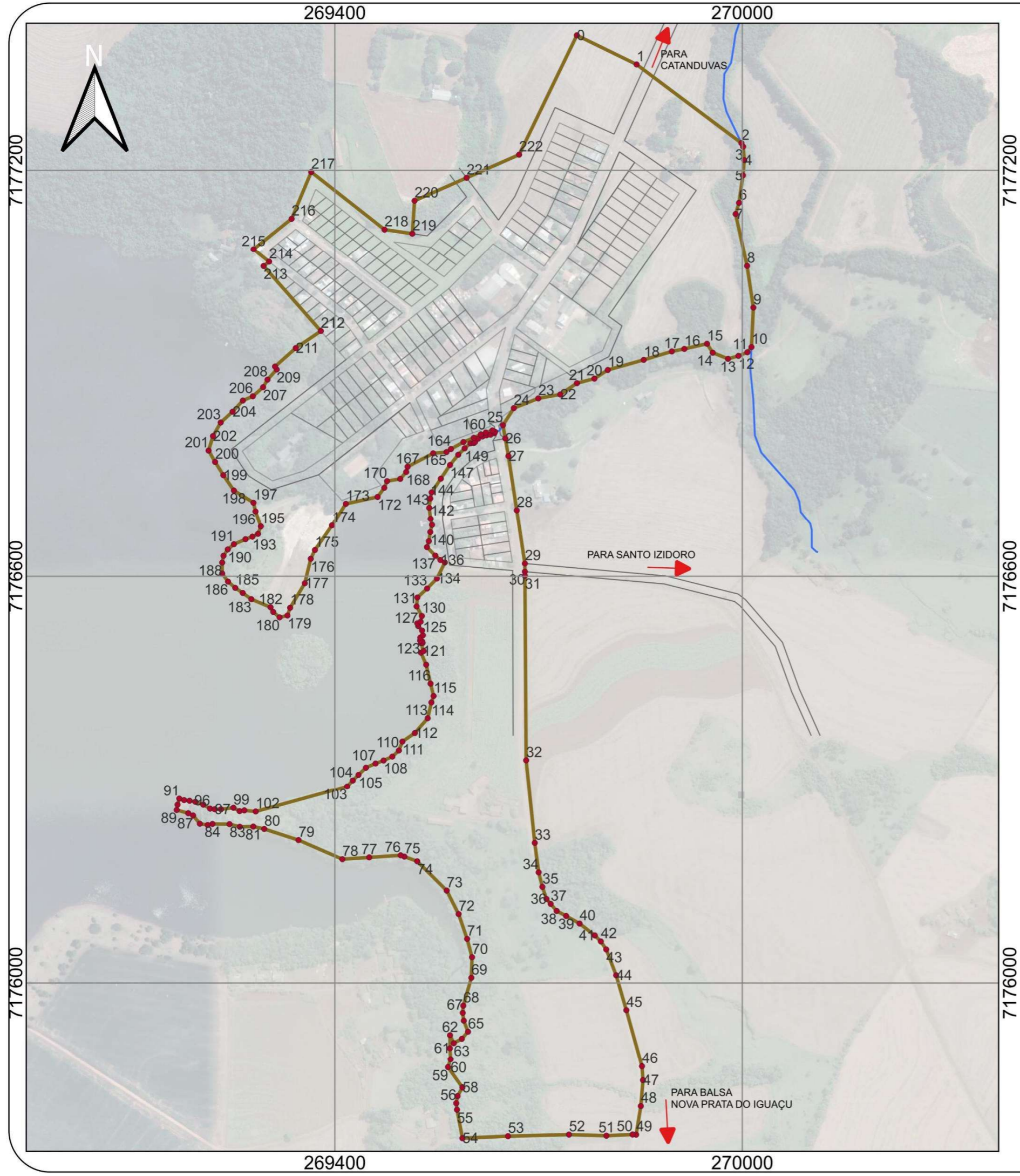
PREFEITURA MUNICIPAL DE TRÊS BARRAS DO PARANÁ
 CADASTRO AMBIENTAL RURAL (CAR)
 DEPARTAMENTO DE ESTRADAS DE RODAGEM (DER)
 INSTITUTO ÁGUA E TERRA (IAT)
 INSTITUTO BRASILEIRO DE GEOGRAFIA E ESTATÍSTICA (IBGE)

ESCALA



Município: Três Barras do Paraná
 Plano Diretor Municipal
 Município: Três Barras do Paraná
 CTMGEO - Soluções em Geotecnologias
 Mapa:
 Anexo II - Perímetro Urbano Distrito de Alto Alegre
 Município: Três Barras do Paraná
 Tainã Lopes Simoni





LEGENDA

- Vértices Coordenadas UTM em SIRGAS 2000
- Perímetro Urbano Proposto
- Açude / Alagad o/ Mangue
- Córrego

FONTE

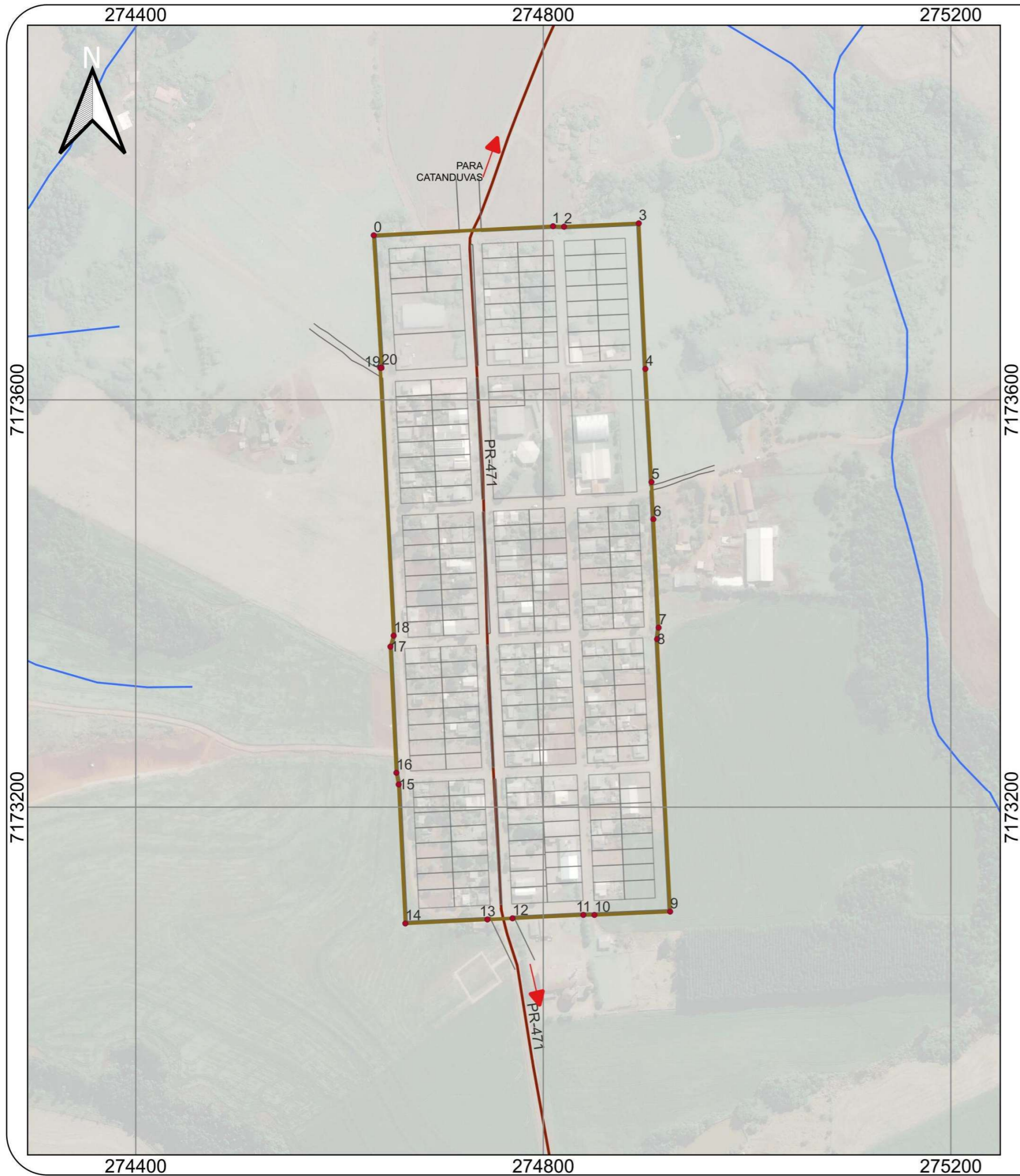
PREFEITURA MUNICIPAL DE TRÊS BARRAS DO PARANÁ
 CADASTRO AMBIENTAL RURAL (CAR)
 DEPARTAMENTO DE ESTRADAS DE RODAGEM (DER)
 INSTITUTO ÁGUA E TERRA (IAT)
 INSTITUTO BRASILEIRO DE GEOGRAFIA E ESTATÍSTICA (IBGE)

ESCALA



Município: Três Barras do Paraná
Plano Diretor Municipal
 Município: Três Barras do Paraná
CTMGEO - Soluções em Geotecnologias
 Mapa:
Anexo III - Perímetro Urbano Distrito de Barra Bonita
 Município: Três Barras do Paraná
Tainã Lopes Simoni





LEGENDA

- Vértices Coordenadas UTM em SIRGAS 2000
- Perímetro Urbano Proposto
- Açude / Alagad o/ Mangue
- Córrego

FONTE

PREFEITURA MUNICIPAL DE TRÊS BARRAS DO PARANÁ
 CADASTRO AMBIENTAL RURAL (CAR)
 DEPARTAMENTO DE ESTRADAS DE RODAGEM (DER)
 INSTITUTO ÁGUA E TERRA (IAT)
 INSTITUTO BRASILEIRO DE GEOGRAFIA E ESTATÍSTICA (IBGE)

ESCALA



Município: Três Barras do Paraná
 Plano Diretor Municipal
 Município: Três Barras do Paraná
 CTMGEO - Soluções em Geotecnologias
 Mapa:
 Anexo IV - Perímetro Urbano Distrito de Santo Isidoro
 Município: Três Barras do Paraná
 Tainã Lopes Simoni





ANEXO V QUADRO COM COORDENADAS DOS PONTOS DO PERÍMETRO URBANO DA SEDE DO MUNICÍPIO

VÉRTICE	COORDENADAS		LADO	AZIMUTES		DISTÂNCIA (m)
	E	N		PLANO	REAL	
P0	281057.04	7186125.43	P0-P1	73°42'8.26"	74°38'22.07"	43.20
P1	281098.50	7186137.55	P1-P2	149°32'30.05"	150°28'43.87"	28.07
P2	281112.73	7186113.36	P2-P3	157°21'40.35"	158°17'54.16"	426.71
P3	281276.98	7185719.52	P3-P4	228°30'47.88"	229°27'1.70"	241.01
P4	281096.44	7185559.86	P4-P5	283°56'13.99"	284°52'27.80"	199.58
P5	280902.74	7185607.93	P5-P6	284°30'5.61"	285°26'19.43"	388.40
P6	280526.71	7185705.19	P6-P7	202°35'39.80"	203°31'53.62"	140.44
P7	280472.76	7185575.53	P7-P8	206°11'19.06"	207°07'32.88"	9.69
P8	280468.48	7185566.84	P8-P9	300°09'3.40"	301°05'17.22"	30.26
P9	280442.32	7185582.04	P9-P10	241°09'28.60"	242°05'42.42"	260.14
P10	280214.44	7185456.55	P10-P11	241°13'15.00"	242°09'28.82"	55.69
P11	280165.64	7185429.74	P11-P12	329°48'31.31"	330°44'45.13"	217.52
P12	280056.25	7185617.75	P12-P13	273°42'44.34"	274°38'58.16"	91.95
P13	279964.50	7185623.70	P13-P14	3°42'44.34"	4°38'58.16"	139.00
P14	279973.49	7185762.41	P14-P15	273°42'37.74"	274°38'51.56"	152.39
P15	279821.42	7185772.27	P15-P16	330°37'15.76"	331°33'29.58"	3.83
P16	279819.54	7185775.61	P16-P17	278°04'28.79"	279°00'42.61"	88.25
P17	279732.16	7185788.00	P17-P18	269°08'12.84"	270°04'26.66"	100.86
P18	279631.32	7185786.48	P18-P19	267°32'34.61"	268°28'48.42"	53.95
P19	279577.42	7185784.17	P19-P20	271°48'48.15"	272°45'1.97"	131.29
P20	279446.20	7185788.33	P20-P21	299°25'38.84"	300°21'52.66"	15.77
P21	279432.47	7185796.07	P21-P22	349°02'43.16"	349°58'56.98"	78.30
P22	279417.59	7185872.95	P22-P23	331°32'48.34"	332°29'2.15"	7.71
P23	279413.91	7185879.73	P23-P24	323°14'46.75"	324°11'0.57"	7.47
P24	279409.44	7185885.71	P24-P25	310°26'46.44"	311°23'0.25"	6.07
P25	279404.82	7185889.65	P25-P26	288°13'1.54"	289°09'15.36"	6.30
P26	279398.84	7185891.62	P26-P27	308°12'39.69"	309°08'53.51"	4.53
P27	279395.28	7185894.42	P27-P28	311°41'53.28"	312°38'7.10"	16.74
P28	279382.78	7185905.56	P28-P29	312°39'45.70"	313°35'59.51"	21.02
P29	279367.32	7185919.80	P29-P30	308°02'49.35"	308°59'3.17"	4.43
P30	279363.84	7185922.53	P30-P31	301°23'24.96"	302°19'38.78"	5.24
P31	279359.37	7185925.25	P31-P32	291°58'28.23"	292°54'42.04"	4.66
P32	279355.05	7185927.00	P32-P33	295°59'21.24"	296°55'35.06"	6.74
P33	279348.99	7185929.95	P33-P34	301°08'42.95"	302°04'56.76"	12.30
P34	279338.46	7185936.31	P34-P35	333°45'47.84"	334°42'1.65"	11.82
P35	279333.23	7185946.92	P35-P36	4°09'34.71"	5°05'48.53"	12.53
P36	279334.14	7185959.42	P36-P37	20°08'10.69"	21°04'24.51"	4.84
P37	279335.81	7185963.97	P37-P38	17°26'49.88"	18°23'3.69"	11.12
P38	279339.14	7185974.57	P38-P39	1°21'50.14"	2°18'3.95"	6.37
P39	279339.29	7185980.93	P39-P40	354°08'38.35"	355°04'52.17"	5.94
P40	279338.69	7185986.84	P40-P41	341°03'12.58"	341°59'26.40"	8.05
P41	279336.07	7185994.46	P41-P42	324°52'53.06"	325°49'6.88"	33.71
P42	279316.68	7186022.03	P42-P43	290°15'44.21"	291°11'58.02"	45.83
P43	279273.69	7186037.90	P43-P44	290°23'14.85"	291°19'28.66"	21.09



VÉRTICE	COORDENADAS		LADO	AZIMUTES		DISTÂNCIA (m)
	E	N		PLANO	REAL	
P44	279253.92	7186045.25	P44-P45	290°00'29.18"	290°56'42.99"	14.83
P45	279239.98	7186050.33	P45-P46	291°12'33.21"	292°08'47.03"	5.44
P46	279234.90	7186052.29	P46-P47	299°49'12.26"	300°45'26.08"	7.16
P47	279228.69	7186055.86	P47-P48	308°46'10.83"	309°42'24.65"	12.34
P48	279219.07	7186063.58	P48-P49	313°46'52.05"	314°43'5.86"	7.55
P49	279213.62	7186068.81	P49-P50	302°10'16.38"	303°06'30.20"	5.55
P50	279208.92	7186071.76	P50-P51	299°55'0.98"	300°51'14.80"	7.82
P51	279202.14	7186075.67	P51-P52	320°42'38.14"	321°38'51.95"	17.77
P52	279190.89	7186089.41	P52-P53	332°47'45.56"	333°43'59.38"	18.23
P53	279182.56	7186105.63	P53-P54	338°44'58.18"	339°41'12.00"	17.56
P54	279176.19	7186121.99	P54-P55	328°08'2.48"	329°04'16.30"	8.25
P55	279171.84	7186129.00	P55-P56	310°31'58.23"	311°28'12.04"	6.88
P56	279166.61	7186133.47	P56-P57	314°31'49.34"	315°28'3.16"	6.54
P57	279161.95	7186138.05	P57-P58	313°12'36.32"	314°08'50.14"	6.86
P58	279156.95	7186142.75	P58-P59	302°34'57.20"	303°31'11.01"	5.98
P59	279151.91	7186145.97	P59-P60	318°40'4.04"	319°36'17.85"	8.37
P60	279146.38	7186152.25	P60-P61	322°57'27.09"	323°53'40.91"	10.06
P61	279140.32	7186160.28	P61-P62	353°39'35.31"	354°35'49.13"	6.17
P62	279139.64	7186166.42	P62-P63	352°52'29.94"	353°48'43.76"	6.11
P63	279138.88	7186172.48	P63-P64	342°14'6.53"	343°10'20.34"	8.19
P64	279136.38	7186180.28	P64-P65	332°14'29.25"	333°10'43.07"	6.51
P65	279133.35	7186186.04	P65-P66	325°53'7.90"	326°49'21.71"	11.35
P66	279126.99	7186195.43	P66-P67	52°10'49.93"	53°07'3.74"	27.43
P67	279148.66	7186212.25	P67-P68	334°35'32.21"	335°31'46.03"	36.90
P68	279132.82	7186245.58	P68-P69	334°26'32.08"	335°22'45.89"	77.09
P69	279099.57	7186315.13	P69-P70	334°35'5.40"	335°31'19.22"	5.67
P70	279097.13	7186320.25	P70-P71	71°27'42.78"	72°23'56.59"	47.92
P71	279142.57	7186335.48	P71-P72	71°20'31.39"	72°16'45.21"	176.07
P72	279309.38	7186391.81	P72-P73	321°00'2.19"	321°56'16.00"	84.42
P73	279256.25	7186457.42	P73-P74	319°22'43.10"	320°18'56.91"	0.67
P74	279255.82	7186457.93	P74-P75	319°22'43.10"	320°18'56.91"	58.16
P75	279217.95	7186502.07	P75-P76	88°07'50.16"	89°04'3.98"	137.51
P76	279355.39	7186506.56	P76-P77	3°19'33.28"	4°15'47.10"	230.85
P77	279368.78	7186737.02	P77-P78	93°39'19.39"	94°35'33.21"	36.14
P78	279404.85	7186734.72	P78-P79	73°37'34.77"	74°33'48.58"	15.12
P79	279419.36	7186738.98	P79-P80	81°34'1.13"	82°30'14.94"	12.59
P80	279431.82	7186740.83	P80-P81	69°04'56.99"	70°01'10.81"	4.75
P81	279436.26	7186742.53	P81-P82	107°52'1.14"	108°48'14.96"	12.97
P82	279448.60	7186738.55	P82-P83	68°36'32.53"	69°32'46.35"	6.22
P83	279454.39	7186740.82	P83-P84	39°37'3.95"	40°33'17.76"	10.56
P84	279461.13	7186748.95	P84-P85	99°49'57.80"	100°46'11.61"	4.61
P85	279465.66	7186748.17	P85-P86	37°45'54.85"	38°42'8.66"	23.23
P86	279479.89	7186766.53	P86-P87	345°31'52.40"	346°28'6.21"	68.20
P87	279462.85	7186832.57	P87-P88	73°05'1.57"	74°01'15.39"	224.71
P88	279677.83	7186897.95	P88-P89	72°17'4.45"	73°13'18.27"	33.83



VÉRTICE	COORDENADAS		LADO	AZIMUTES		DISTÂNCIA (m)
	E	N		PLANO	REAL	
P89	279710.06	7186908.25	P89-P90	318°06'12.91"	319°02'26.73"	259.70
P90	279536.64	7187101.56	P90-P91	68°40'7.44"	69°36'21.25"	357.16
P91	279869.33	7187231.48	P91-P92	55°27'22.80"	56°23'36.61"	1.94
P92	279870.93	7187232.58	P92-P93	303°23'53.18"	304°20'6.99"	98.88
P93	279788.38	7187287.01	P93-P94	14°07'54.43"	15°04'8.24"	81.44
P94	279808.26	7187365.98	P94-P95	11°07'45.41"	12°03'59.22"	39.10
P95	279815.81	7187404.34	P95-P96	13°21'58.88"	14°18'12.70"	133.04
P96	279846.56	7187533.78	P96-P97	108°50'36.09"	109°46'49.91"	115.83
P97	279956.19	7187496.36	P97-P98	89°01'0.73"	89°57'14.55"	41.71
P98	279997.90	7187497.08	P98-P99	89°01'1.62"	89°57'15.44"	36.87
P99	280034.77	7187497.71	P99-P100	95°09'0.91"	96°05'14.73"	55.13
P100	280089.68	7187492.76	P100-P101	88°25'46.25"	89°22'0.07"	185.14
P101	280274.75	7187497.84	P101-P102	140°14'56.53"	141°11'10.35"	13.78
P102	280283.56	7187487.24	P102-P103	156°44'40.58"	157°40'54.40"	13.62
P103	280288.94	7187474.73	P103-P104	90°19'42.59"	91°15'56.41"	8.90
P104	280297.84	7187474.67	P104-P105	89°06'38.55"	90°02'52.37"	100.37
P105	280398.20	7187476.23	P105-P106	14°47'12.85"	15°43'26.67"	278.87
P106	280469.37	7187745.87	P106-P107	16°53'1.43"	17°49'15.24"	9.53
P107	280472.14	7187754.99	P107-P108	300°00'49.48"	300°57'3.29"	23.52
P108	280451.78	7187766.75	P108-P109	300°00'49.03"	300°57'2.84"	32.27
P109	280423.84	7187782.89	P109-P110	300°00'48.21"	300°57'2.02"	32.39
P110	280395.79	7187799.10	P110-P111	300°00'48.85"	300°57'2.66"	13.50
P111	280384.10	7187805.85	P111-P112	20°48'14.60"	21°44'28.41"	32.68
P112	280395.71	7187836.39	P112-P113	19°51'52.80"	20°48'6.62"	267.94
P113	280486.75	7188088.39	P113-P114	26°02'32.63"	26°58'46.45"	11.61
P114	280491.85	7188098.81	P114-P115	41°40'9.80"	42°36'23.61"	9.37
P115	280498.07	7188105.81	P115-P116	118°56'18.37"	119°52'32.19"	58.54
P116	280549.30	7188077.49	P116-P117	121°38'41.36"	122°34'55.18"	98.30
P117	280632.99	7188025.91	P117-P118	56°41'35.84"	57°37'49.66"	431.46
P118	280993.58	7188262.83	P118-P119	158°55'3.27"	159°51'17.08"	13.30
P119	280998.36	7188250.42	P119-P120	154°00'5.26"	154°56'19.08"	25.28
P120	281009.44	7188227.70	P120-P121	139°25'38.87"	140°21'52.69"	33.49
P121	281031.22	7188202.27	P121-P122	126°34'41.63"	127°30'55.45"	24.53
P122	281050.92	7188187.65	P122-P123	119°19'42.58"	120°15'56.40"	9.10
P123	281058.85	7188183.19	P123-P124	90°57'22.79"	91°53'36.61"	29.15
P124	281088.00	7188182.70	P124-P125	104°03'2.34"	104°59'16.16"	27.08
P125	281114.26	7188176.13	P125-P126	104°03'2.73"	104°59'16.54"	22.64
P126	281136.22	7188170.64	P126-P127	125°21'52.95"	126°18'6.77"	3.38
P127	281138.98	7188168.68	P127-P128	130°54'40.73"	131°50'54.54"	42.39
P128	281171.02	7188140.92	P128-P129	149°09'16.89"	150°05'30.71"	3.76
P129	281172.94	7188137.68	P129-P130	132°22'47.31"	133°19'1.12"	27.98
P130	281193.62	7188118.82	P130-P131	174°36'55.59"	175°33'9.41"	27.23
P131	281196.17	7188091.71	P131-P132	174°36'55.96"	175°33'9.77"	40.38
P132	281199.96	7188051.51	P132-P133	174°36'56.26"	175°33'10.07"	22.54
P133	281202.08	7188029.08	P133-P134	182°14'15.88"	183°10'29.70"	15.43



VÉRTICE	COORDENADAS		LADO	AZIMUTES		DISTÂNCIA (m)
	E	N		PLANO	REAL	
P134	281201.47	7188013.66	P134-P135	182°14'15.84"	183°10'29.66"	15.43
P135	281200.87	7187998.24	P135-P136	174°00'7.86"	174°56'21.68"	33.72
P136	281204.39	7187964.71	P136-P137	166°42'23.37"	167°38'37.19"	21.98
P137	281209.45	7187943.31	P137-P138	212°53'47.00"	213°50'0.82"	22.83
P138	281197.05	7187924.14	P138-P139	139°03'25.06"	139°59'38.88"	26.95
P139	281214.71	7187903.79	P139-P140	138°44'14.41"	139°40'28.22"	26.25
P140	281232.02	7187884.06	P140-P141	138°34'37.21"	139°30'51.03"	31.57
P141	281252.91	7187860.39	P141-P142	121°44'5.67"	122°40'19.48"	36.43
P142	281283.90	7187841.22	P142-P143	145°56'39.83"	146°52'53.64"	22.04
P143	281296.24	7187822.97	P143-P144	114°00'27.98"	114°56'41.80"	11.95
P144	281307.15	7187818.10	P144-P145	91°57'37.04"	92°53'50.85"	26.69
P145	281333.83	7187817.19	P145-P146	204°00'11.02"	204°56'24.83"	5.92
P146	281331.42	7187811.78	P146-P147	204°00'10.91"	204°56'24.73"	10.47
P147	281327.16	7187802.22	P147-P148	204°00'10.82"	204°56'24.63"	4.00
P148	281325.53	7187798.57	P148-P149	204°00'10.71"	204°56'24.53"	12.39
P149	281320.49	7187787.25	P149-P150	219°15'0.95"	220°11'14.77"	47.65
P150	281290.34	7187750.35	P150-P151	206°29'37.81"	207°25'51.63"	13.57
P151	281284.29	7187738.20	P151-P152	198°09'5.57"	199°05'19.38"	45.46
P152	281270.13	7187695.00	P152-P153	125°33'13.79"	126°29'27.61"	18.35
P153	281285.06	7187684.33	P153-P154	173°47'42.03"	174°43'55.85"	64.37
P154	281292.01	7187620.34	P154-P155	139°43'20.93"	140°39'34.74"	49.52
P155	281324.03	7187582.56	P155-P156	104°10'23.05"	105°06'36.87"	14.69
P156	281338.27	7187578.97	P156-P157	121°02'39.01"	121°58'52.82"	62.79
P157	281392.07	7187546.58	P157-P158	124°21'32.70"	125°17'46.52"	6.28
P158	281397.26	7187543.04	P158-P159	197°44'20.18"	198°40'33.99"	18.30
P159	281391.68	7187525.61	P159-P160	199°01'55.32"	199°58'9.13"	32.16
P160	281381.19	7187495.21	P160-P161	203°29'22.88"	204°25'36.70"	15.05
P161	281375.19	7187481.40	P161-P162	198°11'30.18"	199°07'44.00"	11.73
P162	281371.53	7187470.26	P162-P163	184°19'17.47"	185°15'31.29"	7.99
P163	281370.93	7187462.28	P163-P164	245°12'22.72"	246°08'36.54"	11.71
P164	281360.30	7187457.37	P164-P165	232°41'23.84"	233°37'37.65"	16.14
P165	281347.46	7187447.59	P165-P166	202°16'12.13"	203°12'25.95"	13.71
P166	281342.27	7187434.91	P166-P167	187°40'26.36"	188°36'40.18"	17.12
P167	281339.98	7187417.94	P167-P168	179°49'54.71"	180°46'8.53"	27.41
P168	281340.06	7187390.53	P168-P169	172°51'36.94"	173°47'50.76"	31.32
P169	281343.95	7187359.45	P169-P170	176°15'22.33"	177°11'36.15"	22.40
P170	281345.42	7187337.10	P170-P171	191°00'30.65"	191°56'44.47"	30.08
P171	281339.67	7187307.57	P171-P172	199°08'36.56"	200°04'50.37"	17.60
P172	281333.90	7187290.95	P172-P173	201°19'37.34"	202°15'51.15"	15.46
P173	281328.28	7187276.55	P173-P174	205°50'13.29"	206°46'27.11"	26.38
P174	281316.78	7187252.80	P174-P175	242°30'11.14"	243°26'24.95"	44.62
P175	281277.20	7187232.20	P175-P176	266°28'7.51"	267°24'21.33"	27.55
P176	281249.70	7187230.50	P176-P177	263°05'23.25"	264°01'37.07"	53.04
P177	281197.05	7187224.12	P177-P178	241°49'6.44"	242°45'20.26"	15.88



VÉRTICE	COORDENADAS		LADO	AZIMUTES		DISTÂNCIA (m)
	E	N		PLANO	REAL	
P178	281183.06	7187216.63	P178-P179	234°29'39.36"	235°25'53.17"	24.72
P179	281162.93	7187202.27	P179-P180	211°57'50.22"	212°54'4.04"	41.04
P180	281141.21	7187167.45	P180-P181	194°32'16.88"	195°28'30.69"	34.10
P181	281132.65	7187134.44	P181-P182	172°21'56.17"	173°18'9.99"	7.14
P182	281133.60	7187127.37	P182-P183	193°08'55.59"	194°05'9.40"	19.46
P183	281129.17	7187108.42	P183-P184	212°43'38.01"	213°39'51.83"	9.73
P184	281123.91	7187100.23	P184-P185	194°41'45.19"	195°37'59.01"	45.99
P185	281112.24	7187055.75	P185-P186	194°32'15.47"	195°28'29.28"	115.40
P186	281083.27	7186944.05	P186-P187	184°46'17.00"	185°42'30.82"	71.67
P187	281077.31	7186872.63	P187-P188	169°00'11.61"	169°56'25.42"	4.69
P188	281078.21	7186868.02	P188-P189	169°08'6.83"	170°04'20.64"	40.72
P189	281085.88	7186828.03	P189-P190	142°53'31.61"	143°49'45.43"	19.62
P190	281097.72	7186812.38	P190-P191	57°42'30.61"	58°38'44.42"	87.19
P191	281171.43	7186858.96	P191-P192	160°50'44.24"	161°46'58.05"	118.27
P192	281210.23	7186747.24	P192-P193	84°48'31.64"	85°44'45.46"	98.49
P193	281308.33	7186756.15	P193-P194	84°21'3.09"	85°17'16.91"	51.19
P194	281359.27	7186761.19	P194-P195	106°38'1.62"	107°34'15.44"	108.07
P195	281462.81	7186730.25	P195-P196	98°27'5.12"	99°23'18.94"	22.03
P196	281484.60	7186727.02	P196-P197	154°56'59.42"	155°53'13.23"	31.99
P197	281498.15	7186698.04	P197-P198	78°39'15.45"	79°35'29.27"	78.17
P198	281574.79	7186713.41	P198-P199	188°28'1.81"	189°24'15.63"	72.64
P199	281564.09	7186641.56	P199-P200	255°40'43.53"	256°36'57.34"	86.28
P200	281480.50	7186620.22	P200-P201	123°28'49.27"	124°25'3.08"	233.79
P201	281675.50	7186491.25	P201-P202	189°34'17.64"	190°30'31.46"	9.91
P202	281673.85	7186481.47	P202-P203	255°08'4.08"	256°04'17.90"	139.56
P203	281538.96	7186445.67	P203-P204	260°43'4.21"	261°39'18.03"	12.83
P204	281526.30	7186443.60	P204-P205	315°25'20.69"	316°21'34.50"	19.90
P205	281512.33	7186457.77	P205-P206	254°09'35.22"	255°05'49.04"	138.79
P206	281378.81	7186419.89	P206-P207	320°03'59.85"	321°00'13.67"	31.26
P207	281358.74	7186443.86	P207-P208	258°30'11.22"	259°26'25.04"	175.70
P208	281186.56	7186408.84	P208-P209	268°19'3.58"	269°15'17.40"	67.91
P209	281118.68	7186406.84	P209-P210	205°19'14.85"	206°15'28.66"	21.53
P210	281109.47	7186387.38	P210-P211	279°40'59.05"	280°37'12.86"	8.94
P211	281100.66	7186388.88	P211-P212	205°17'20.00"	206°13'33.82"	50.41
P212	281079.13	7186343.30	P212-P213	289°39'27.59"	290°35'41.40"	5.02
P213	281074.39	7186344.99	P213-P214	205°19'14.85"	206°15'28.66"	274.09
P214	280957.17	7186097.23	P214-P0	74°13'55.58"	75°10'9.40"	103.77



ANEXO VI
QUADRO COM COORDENADAS DOS PONTOS DO PERÍMETRO DE ALTO ALEGRE

VÉRTICE	COORDENADAS		LADO	AZIMUTES		DISTÂNCIA (m)
	E	N		PLANO	REAL	
P0	265917.12	7185276.49	P0-P1	20°26'22.84"	21°26'21.97"	11.00
P1	265920.96	7185286.80	P1-P2	112°06'59.72"	113°06'58.84"	36.71
P2	265954.98	7185272.98	P2-P3	20°30'32.46"	21°30'31.58"	19.17
P3	265961.69	7185290.93	P3-P4	20°30'32.46"	21°30'31.58"	22.04
P4	265969.41	7185311.57	P4-P5	20°30'32.46"	21°30'31.58"	11.20
P5	265973.34	7185322.06	P5-P6	20°30'32.46"	21°30'31.58"	14.77
P6	265978.51	7185335.89	P6-P7	75°12'11.66"	76°12'10.78"	5.44
P7	265983.77	7185337.28	P7-P8	75°12'11.66"	76°12'10.78"	25.95
P8	266008.85	7185343.91	P8-P9	75°12'11.66"	76°12'10.78"	67.52
P9	266074.13	7185361.15	P9-P10	37°24'45.49"	38°24'44.62"	115.97
P10	266144.59	7185453.26	P10-P11	318°42'50.49"	319°42'49.62"	17.57
P11	266133.00	7185466.46	P11-P12	312°28'43.43"	313°28'42.55"	52.39
P12	266094.36	7185501.84	P12-P13	44°46'18.10"	45°46'17.22"	7.42
P13	266099.58	7185507.11	P13-P14	73°47'7.36"	74°47'6.48"	59.68
P14	266156.89	7185523.77	P14-P15	330°42'59.95"	331°42'59.08"	77.67
P15	266118.90	7185591.52	P15-P16	242°23'55.95"	243°23'55.08"	97.16
P16	266032.80	7185546.50	P16-P17	300°14'16.88"	301°14'16.00"	220.45
P17	265842.34	7185657.52	P17-P18	276°33'9.20"	277°33'8.32"	14.15
P18	265828.28	7185659.14	P18-P19	236°50'53.00"	237°50'52.13"	37.71
P19	265796.71	7185638.51	P19-P20	140°49'47.29"	141°49'46.42"	53.74
P20	265830.66	7185596.85	P20-P21	238°52'19.57"	239°52'18.70"	38.70
P21	265797.53	7185576.84	P21-P22	154°32'25.02"	155°32'24.14"	50.78
P22	265819.36	7185530.99	P22-P23	188°46'16.39"	189°46'15.52"	90.71
P23	265805.53	7185441.34	P23-P24	251°04'52.65"	252°04'51.77"	22.73
P24	265784.03	7185433.97	P24-P25	213°50'15.56"	214°50'14.68"	86.51
P25	265735.85	7185362.11	P25-P26	112°42'10.23"	113°42'9.36"	115.53
P26	265842.43	7185317.52	P26-P27	115°52'16.18"	116°52'15.31"	35.15
P27	265874.06	7185302.18	P27-P28	201°44'29.25"	202°44'28.37"	7.91
P28	265871.13	7185294.83	P28-P0	111°44'33.30"	112°44'32.43"	49.51



ANEXO VII QUADRO COM COORDENADAS DOS PONTOS DO PERÍMETRO DE BARRA BONITA

VÉRTICE	COORDENADAS		LADO	AZIMUTES		DISTÂNCIA (m)
	E	N		PLANO	REAL	
P0	269756.36	7177399.20	P0-P1	116°02'30.54"	117°01'46.57"	97,94
P1	269844.36	7177356.20	P1-P2	126°54'53.03"	127°54'9.06"	193.11
P2	269998.76	7177240.22	P2-P3	154°30'5,70"	155°29'21,72"	5.82
P3	270001.26	7177234.96	P3-P4	174°53'42.47"	175°52'58,50"	20.02
P4	270003.05	7177215.02	P4-P5	185°23'25,88"	186°22'41,91"	22.46
P5	270000,94	7177192.67	P5-P6	188°03'37,57"	189°02'53,60"	40,93
P6	269995.20	7177152.14	P6-P7	196°49'28,87"	197°48'44,90"	17.26
P7	269990.20	7177135.62	P7-P8	167°39'42,49"	168°38'58,52"	78,88
P8	270007.06	7177058.56	P8-P9	171°25'46,93"	172°25'2,96"	62.32
P9	270016.34	7176996.94	P9-P10	182°43'48,25"	183°43'4,28"	58.31
P10	270013.57	7176938.69	P10-P11	218°11'27,42"	219°10'43,45"	9.77
P11	270007.53	7176931.02	P11-P12	248°03'4,68"	249°02'20,71"	14.18
P12	269994.37	7176925.72	P12-P13	254°01'36,79"	255°00'52,82"	15,99
P13	269979.00	7176921.32	P13-P14	292°02'10,42"	293°01'26,45"	24.29
P14	269956.48	7176930.43	P14-P15	327°18'28,86"	328°17'44,89"	15.63
P15	269948.04	7176943.58	P15-P16	257°09'26,52"	258°08'42,55"	34.21
P16	269914.69	7176935.98	P16-P17	258°45'56,00"	259°45'12,03"	18.80
P17	269896.25	7176932.32	P17-P18	253°11'35,29"	254°10'51,32"	43.22
P18	269854.87	7176919.82	P18-P19	254°15'22,86"	255°14'38,89"	54,98
P19	269801.95	7176904.90	P19-P20	237°12'0,67"	238°11'16,70"	23.46
P20	269782.23	7176892.19	P20-P21	255°18'5,26"	256°17'21,28"	26.63
P21	269756.47	7176885.43	P21-P22	235°54'48,41"	236°54'4,44"	29,7
P22	269731.87	7176868.79	P22-P23	259°50'16,90"	260°49'32,93"	32,77
P23	269699.62	7176863.01	P23-P24	248°18'45,81"	249°18'1,84"	38,85
P24	269663.52	7176848.65	P24-P25	212°22'1,04"	213°21'17,07"	29.81
P25	269647.56	7176823.47	P25-P26	169°57'50,31"	170°57'6,34"	19.87
P26	269651.02	7176803.90	P26-P27	169°57'50,31"	170°57'6,34"	26.32
P27	269655.61	7176777.98	P27-P28	171°19'5,64"	172°18'21,67"	81.14
P28	269667.86	7176697.77	P28-P29	171°22'51,95"	172°22'7,98"	79,87
P29	269679.83	7176618.80	P29-P30	179°49'57,48"	180°49'13,51"	12.05
P30	269679.86	7176606.75	P30-P31	179°49'57,48"	180°49'13,51"	6.06
P31	269679.88	7176600.70	P31-P32	179°36'59,74"	180°36'15,77"	272.21
P32	269681.70	7176328.49	P32-P33	174°04'52,03"	175°04'8,06"	122,97
P33	269694.38	7176206.18	P33-P34	172°28'42,53"	173°27'58,55"	43,71
P34	269700.10	7176162.84	P34-P35	165°29'30,16"	166°28'46,19"	22.09
P35	269705.64	7176141.46	P35-P36	161°23'3,51"	162°22'19,54"	18.81
P36	269711.64	7176123.64	P36-P37	139°23'55,34"	140°23'11,37"	9.51
P37	269717.83	7176116.41	P37-P38	139°44'25,84"	140°43'41,87"	13.64
P38	269726.65	7176106.00	P38-P39	117°55'57,34"	118°55'13,37"	15.82
P39	269740.62	7176098.59	P39-P40	119°12'56,67"	120°12'12,70"	22.68
P40	269760.42	7176087.52	P40-P41	128°02'26,08"	129°01'42,11"	28.46
P41	269782.83	7176069.98	P41-P42	134°41'48,66"	135°41'4,69"	12.54
P42	269791.74	7176061.17	P42-P43	146°05'56,04"	147°05'12,07"	14.13
P43	269799.62	7176049.44	P43-P44	158°58'53,06"	159°58'9,09"	40,8



VÉRTICE	COORDENADAS		LADO	AZIMUTES		DISTÂNCIA (m)
	E	N		PLANO	REAL	
P44	269814.26	7176011.36	P44-P45	163°43'25,45"	164°42'41,48"	53,55
P45	269829.26	7175959.96	P45-P46	164°27'45,01"	165°27'1,04"	85,97
P46	269852.29	7175877.13	P46-P47	175°43'26,97"	176°42'43,00"	20,13
P47	269853.79	7175857.06	P47-P48	184°51'52,25"	185°51'8,28"	37,61
P48	269850.60	7175819.59	P48-P49	189°32'30,53"	190°31'46,56"	41,75
P49	269843.68	7175778.42	P49-P50	272°17'4,19"	273°16'20,22"	5,23
P50	269838.46	7175778.63	P50-P51	267°17'40,20"	268°16'56,23"	38,58
P51	269799.92	7175776.81	P51-P52	271°40'49,74"	272°40'5,77"	55,14
P52	269744.81	7175778.43	P52-P53	268°33'37,98"	269°32'54,00"	89,8
P53	269655.03	7175776.17	P53-P54	267°33'43,90"	268°32'59,92"	67,23
P54	269587.87	7175773.31	P54-P55	348°59'27,31"	349°58'43,34"	41,8
P55	269579.88	7175814.34	P55-P56	353°07'31,46"	354°06'47,49"	9h45
P56	269578.75	7175823.72	P56-P57	10°28'31,50"	11°27'47,52"	10,46
P57	269580.66	7175834.00	P57-P58	29°53'26,90"	30°52'42,93"	14h47
P58	269587.86	7175846.54	P58-P59	324°04'45,79"	325°04'1,82"	36,18
P59	269566.64	7175875.85	P59-P60	18°06'52,65"	19°06'8,68"	12,19
P60	269570.43	7175887.43	P60-P61	356°31'36,67"	357°30'52,70"	16,38
P61	269569.44	7175903.78	P61-P62	0°25'45,74"	1°25'1,77"	19h30
P62	269569.58	7175923.08	P62-P63	154°47'33,98"	155°46'50,00"	13h00
P63	269575.12	7175911.31	P63-P64	61°29'10,47"	62°28'26,50"	13h48
P64	269586.96	7175917.75	P64-P65	40°56'21,02"	41°55'37,05"	13,94
P65	269596.10	7175928.28	P65-P66	339°07'58,64"	340°07'14,67"	17h39
P66	269589.90	7175944.53	P66-P67	351°55'53,77"	352°55'9,80"	11,62
P67	269588.27	7175956.03	P67-P68	4°33'59,23"	5°33'15,26"	10,63
P68	269589.12	7175966.63	P68-P69	16°10'21,00"	17°09'37,03"	42,76
P69	269601.03	7176007.70	P69-P70	1°52'36,04"	2°51'52,07"	30,26
P70	269602.02	7176037.94	P70-P71	344°57'5,89"	345°56'21,91"	27,94
P71	269594.76	7176064.93	P71-P72	341°02'53,48"	342°02'9,50"	38,59
P72	269582.23	7176101.42	P72-P73	333°08'16,63"	334°07'32,66"	38,75
P73	269564.72	7176135.99	P73-P74	314°49'4,23"	315°48'20,26"	61,21
P74	269521.30	7176179.14	P74-P75	289°59'37,26"	290°58'53,29"	20,13
P75	269502.39	7176186.02	P75-P76	289°17'26,73"	290°16'42,75"	5,84
P76	269496.87	7176187.95	P76-P77	266°10'59,59"	267°10'15,62"	46,38
P77	269450.59	7176184.86	P77-P78	266°10'58,93"	267°10'14,95"	39,64
P78	269411.04	7176182.22	P78-P79	293°31'1,13"	294°30'17,16"	70,43
P79	269346.46	7176210.32	P79-P80	287°59'45,27"	288°59'1,30"	53,09
P80	269295.97	7176226.73	P80-P81	282°24'26,71"	283°23'42,73"	16,46
P81	269279.89	7176230.26	P81-P82	269°04'33,44"	270°03'49,46"	19,94
P82	269259.95	7176229.94	P82-P83	284°19'21,79"	285°18'37,82"	15,6
P83	269244.84	7176233.80	P83-P84	270°44'4,28"	271°43'20,30"	25,09
P84	269219.75	7176234.12	P84-P85	257°11'44,64"	258°11'0,67"	7,26
P85	269212.68	7176232.51	P85-P86	279°27'44,36"	280°27'0,39"	11,74
P86	269201.10	7176234.44	P86-P87	320°44'15,84"	321°43'31,87"	15,68
P87	269191.18	7176246.58	P87-P88	294°50'14,36"	295°49'30,39"	7,85
P88	269184.06	7176249.88	P88-P89	285°48'9,05"	286°47'25,08"	17,71



VÉRTICE	COORDENADAS		LADO	AZIMUTES		DISTÂNCIA (m)
	E	N		PLANO	REAL	
P89	269167.01	7176254.70	P89-P90	9°27'44,36"	10°27'0,39"	7.82
P90	269168.30	7176262.42	P90-P91	15°56'43,43"	16°55'59,45"	9.36
P91	269170.87	7176271.43	P91-P92	107°39'0,45"	108°38'16,48"	7.42
P92	269177.95	7176269.18	P92-P93	96°50'33,98"	97°49'50,01"	8.10
P93	269185.99	7176268.21	P93-P94	100°29'29,32"	101°28'45,35"	8.83
P94	269194.67	7176266.60	P94-P95	109°51'18,77"	110°50'34,80"	12h31
P95	269206.25	7176262.42	P95-P96	120°08'28,99"	121°07'45,02"	11.53
P96	269216.22	7176256.63	P96-P97	98°07'48,37"	99°07'4,40"	6.82
P97	269222.97	7176255.67	P97-P98	90°00'0,00"	90°59'16,03"	9.33
P98	269232.30	7176255.67	P98-P99	82°59'55,44"	83°59'11,47"	18h47
P99	269250.63	7176257,92	P99-P100	118°45'47,11"	119°45'3,14"	10h30
P100	269259.65	7176252,97	P100-P101	81°10'46,63"	82°10'2,66"	7.14
P101	269266.71	7176254,06	P101-P102	95°29'32,37"	96°28'48,40"	16,8
P102	269283.43	7176252,45	P102-P103	74°33'35,10"	75°32'51,12"	139,67
P103	269418.06	7176289,64	P103-P104	42°52'44,05"	43°52'0,08"	12.29
P104	269426.42	7176298,64	P104-P105	45°00'0,00"	45°59'16,03"	11.82
P105	269434.78	7176307,00	P105-P106	45°51'18,35"	46°50'34,38"	15.24
P106	269445.71	7176317,62	P106-P107	66°38'39,97"	67°37'55,99"	15.41
P107	269459.86	7176323,73	P107-P108	69°16'27,99"	70°15'44,02"	12.72
P108	269471.76	7176328,23	P108-P109	65°46'20,12"	66°45'36,15"	14.11
P109	269484.63	7176334,02	P109-P110	46°58'29,76"	47°57'45,79"	13h20
P110	269494.27	7176343,02	P110-P111	21°19'4,48"	22°18'20,51"	14.15
P111	269499.42	7176356,21	P111-P112	55°37'10,76"	56°36'26,79"	22.21
P112	269517.75	7176368,75	P112-P113	40°56'47,20"	41°56'3,23"	28,95
P113	269536.73	7176390,62	P113-P114	13°11'47,27"	14°11'3,30"	23,95
P114	269542.19	7176413,93	P114-P115	18°43'32,84"	19°42'48,86"	10.02
P115	269545.41	7176423,42	P115-P116	346°04'59,24"	347°04'15,27"	18.72
P116	269540.91	7176441,59	P116-P117	347°03'12,57"	348°02'28,59"	28.71
P117	269534.47	7176469,57	P117-P118	336°23'51,74"	337°23'7,77"	19h48
P118	269526.68	7176487,42	P118-P119	61°37'51,43"	62°37'7,46"	4,57
P119	269530.70	7176489,59	P119-P120	341°13'19,08"	342°12'35,11"	12.74
P120	269526.59	7176501,65	P120-P121	90°21'17,75"	91°20'33,78"	2.62
P121	269529.22	7176501,63	P121-P122	344°34'40,22"	345°33'56,25"	2.31
P122	269528.60	7176503,86	P122-P123	293°28'15,58"	294°27'31,60"	3.33
P123	269525.55	7176505,19	P123-P124	3°56'10,20"	4°55'26,23"	4.39
P124	269525.85	7176509,57	P124-P125	48°24'57,60"	49°24'13,63"	5.05
P125	269529.63	7176512,92	P125-P126	350°20'23,90"	351°19'39,93"	7.16
P126	269528.42	7176519,98	P126-P127	319°06'44,02"	320°06'0,05"	8.72
P127	269522.72	7176526,57	P127-P128	341°13'19,08"	342°12'35,11"	4.25
P128	269521.35	7176530,59	P128-P129	65°34'48,94"	66°34'4,97"	5,5
P129	269526.36	7176532,87	P129-P130	11°35'31,83"	12°34'47,86"	8.68
P130	269528.10	7176541,37	P130-P131	331°23'22,35"	332°22'38,37"	16.12
P131	269520.38	7176555,52	P131-P132	4°52'45,39"	5°52'1,41"	13.23
P132	269521.51	7176568,70	P132-P133	47°20'38,88"	48°19'54,91"	19h46
P133	269535.82	7176581,89	P133-P134	44°31'35,37"	45°30'51,40"	20.64



VÉRTICE	COORDENADAS		LADO	AZIMUTES		DISTÂNCIA (m)
	E	N		PLANO	REAL	
P134	269550.29	7176596.60	P134-P135	26°16'26.01"	27°15'42.04"	26.44
P135	269562.00	7176620.31	P135-P136	298°36'39,70"	299°35'55,72"	7.45
P136	269555.45	7176623.88	P136-P137	310°58'18,25"	311°57'34,28"	9,88
P137	269547.99	7176630.36	P137-P138	315°27'4,10"	316°26'20,13"	17.63
P138	269535.62	7176642.92	P138-P139	17°16'53.39"	18°16'9.42"	9.25
P139	269538.37	7176651.75	P139-P140	9°03'28.40"	10°02'44.43"	13.72
P140	269540.53	7176665.30	P140-P141	13°32'9.08"	14°31'25,11"	10,9
P141	269543.08	7176675.90	P141-P142	346°49'38,81"	347°48'54.84"	9.48
P142	269540.93	7176685.13	P142-P143	353°07'48.03"	354°07'4.06"	16.41
P143	269538.96	7176701.42	P143-P144	6°25'43,49"	7°24'59.52"	14.03
P144	269540.53	7176715.36	P144-P145	12°15'53,19"	13°15'9.21"	9.24
P145	269542.50	7176724.39	P145-P146	33°49'5,68"	34°48'21.71"	24.34
P146	269556.04	7176744.61	P146-P147	33°49'5,68"	34°48'21.71"	24.34
P147	269569.59	7176764.83	P147-P148	38°50'27,01"	39°49'43.04"	19.41
P148	269581.76	7176779.95	P148-P149	45°00'0,00"	45°59'16.03"	13h33
P149	269591.18	7176789.37	P149-P150	49°14'11.02"	50°13'27.05"	11.28
P150	269599.72	7176796.74	P150-P151	84°17'21.86"	85°16'37,89"	4,93
P151	269604.63	7176797.23	P151-P152	51°42'35,41"	52°41'51.44"	2.38
P152	269606.50	7176798.70	P152-P153	42°36'50,60"	43°36'6.63"	6.67
P153	269611.01	7176803.61	P153-P154	63°45'31,14"	64°44'47,17"	7.19
P154	269617.46	7176806.79	P154-P155	73°27'12.52"	74°26'28,54"	6.08
P155	269623.28	7176808.52	P155-P156	80°50'15,55"	81°49'31.58"	6.16
P156	269629.37	7176809.50	P156-P157	69°25'41,17"	70°24'57.20"	5,9
P157	269634.89	7176811.57	P157-P158	28°30'56,01"	29°30'12.04"	2.36
P158	269636.02	7176813.64	P158-P159	297°07'22.34"	298°06'38.36"	4.61
P159	269631.91	7176815.74	P159-P160	252°10'19,69"	253°09'35.72"	10.15
P160	269622.25	7176812.64	P160-P161	249°57'17.10"	250°56'33,13"	7.73
P161	269614.99	7176809.99	P161-P162	243°43'52.89"	244°43'8.92"	11.61
P162	269604.57	7176804.85	P162-P163	247°39'59,80"	248°39'15,83"	16.44
P163	269589.37	7176798.60	P163-P164	240°54'25,58"	241°53'41.61"	21.07
P164	269570.95	7176788.35	P164-P165	235°42'46,26"	236°42'2.29"	7,95
P165	269564.39	7176783.88	P165-P166	264°34'23,47"	265°33'39,50"	19.72
P166	269544.75	7176782.01	P166-P167	242°15'13,54"	243°14'29.56"	42,59
P167	269507.06	7176762.18	P167-P168	194°22'53.02"	195°22'9,05"	7,9
P168	269505.10	7176754.53	P168-P169	220°52'20,67"	221°51'36,70"	13h50
P169	269496.26	7176744.32	P169-P170	260°15'22,89"	261°14'38.92"	19.72
P170	269476.83	7176740.98	P170-P171	202°32'35.02"	203°31'51.05"	10.62
P171	269472.76	7176731.17	P171-P172	216°03'16,44"	217°02'32.47"	16.77
P172	269462.89	7176717.62	P172-P173	257°40'30,98"	258°39'47.01"	47,83
P173	269416.16	7176707.41	P173-P174	212°22'50,44"	213°22'6,47"	38.12
P174	269395.75	7176675.21	P174-P175	214°32'4,78"	215°31'20,81"	44.33
P175	269370.62	7176638.70	P175-P176	205°27'48.04"	206°27'4.07"	14h35
P176	269364.45	7176625.74	P176-P177	193°37'3,63"	194°36'19,66"	37.17
P177	269355.70	7176589.62	P177-P178	210°52'19,50"	211°51'35,53"	42.09



VÉRTICE	COORDENADAS		LADO	AZIMUTES		DISTÂNCIA (m)
	E	N		PLANO	REAL	
P178	269334.10	7176553.50	P178-P179	199°01'32,18"	200°00'48,21"	12.04
P179	269330.18	7176542.11	P179-P180	256°42'5,15"	257°41'21,18"	11.91
P180	269318.59	7176539.37	P180-P181	310°17'31,73"	311°16'47,76"	12.28
P181	269309.22	7176547.31	P181-P182	330°15'18,43"	331°14'34,46"	7.91
P182	269305.29	7176554.18	P182-P183	292°57'29,00"	293°56'45,03"	30,7
P183	269277.02	7176566.16	P183-P184	305°52'11,36"	306°51'27,39"	15.75
P184	269264.26	7176575.39	P184-P185	304°09'34,90"	305°08'50,93"	13.29
P185	269253.27	7176582.85	P185-P186	311°02'7,24"	312°01'23,27"	14.05
P186	269242.67	7176592.07	P186-P187	324°11'47,96"	325°11'3,99"	14.77
P187	269234.03	7176604.05	P187-P188	0°00'0,00"	0°59'16,03"	16.10
P188	269234.03	7176620.15	P188-P189	11°05'37,40"	12°04'53,43"	10.20
P189	269235.99	7176630.16	P189-P190	33°41'24,24"	34°40'40,27"	11.33
P190	269242.27	7176639.58	P190-P191	49°42'28,27"	50°41'44,30"	11.84
P191	269251.31	7176647.24	P191-P192	66°24'18,65"	67°23'34,67"	18.64
P192	269268.39	7176654.70	P192-P193	69°55'42,51"	70°54'58,54"	10.87
P193	269278.59	7176658.43	P193-P194	63°26'5,82"	64°25'21,84"	9.22
P194	269286.84	7176662.55	P194-P195	20°13'29,49"	21°12'45,52"	11.93
P195	269290.96	7176673.74	P195-P196	340°39'54,69"	341°39'10,72"	23.72
P196	269283.11	7176696.12	P196-P197	347°11'44,64"	348°11'0,67"	13.29
P197	269280.16	7176709.08	P197-P198	302°02'25,46"	303°01'41,49"	34.04
P198	269251.31	7176727.14	P198-P199	325°30'45,46"	326°30'1,49"	27.39
P199	269235.80	7176749.72	P199-P200	328°05'47,74"	329°05'3,77"	23.01
P200	269223.63	7176769.26	P200-P201	330°09'14,64"	331°08'30,67"	19h35
P201	269214.00	7176786.04	P201-P202	16°50'37,71"	17°49'53,74"	22.36
P202	269220.48	7176807.44	P202-P203	29°37'25,50"	30°36'41,52"	23.04
P203	269231.87	7176827.46	P203-P204	47°41'39,42"	48°40'55,45"	23.63
P204	269249.34	7176843.36	P204-P205	42°30'37,61"	43°29'53,64"	22.37
P205	269264.46	7176859.85	P205-P206	66°53'37,22"	67°52'53,25"	16.01
P206	269279.18	7176866.13	P206-P207	48°33'6,24"	49°32'22,27"	20.17
P207	269294.30	7176879.48	P207-P208	30°04'6,90"	31°03'22,93"	12.93
P208	269300.78	7176890.67	P208-P209	42°14'10,11"	43°13'26,14"	20.15
P209	269314.32	7176905.60	P209-P210	331°15'36,74"	332°14'52,77"	5.05
P210	269311.90	7176910.02	P210-P211	48°15'26,00"	49°14'42,03"	40,83
P211	269342.36	7176937.20	P211-P212	55°50'25,10"	56°49'41,13"	44,76
P212	269379.40	7176962.34	P212-P213	318°43'4,37"	319°42'20,40"	127,81
P213	269295.07	7177058.38	P213-P214	51°16'57,95"	52°16'13,98"	10h35
P214	269303.15	7177064.86	P214-P215	308°52'6,03"	309°51'22,06"	29.43
P215	269280.23	7177083.33	P215-P216	51°06'43,00"	52°05'59,03"	72.07
P216	269336.33	7177128.57	P216-P217	22°40'44,07"	23°40'0,10"	74,86
P217	269365.19	7177197.64	P217-P218	128°14'12,00"	129°13'28,03"	137,39
P218	269473.11	7177112.60	P218-P219	98°19'9,01"	99°18'25,04"	41,42
P219	269514.09	7177106.61	P219-P220	3°51'2,30"	4°50'18,33"	48,7
P220	269517.36	7177155.20	P220-P221	66°10'32,66"	67°09'48,69"	83,8
P221	269594.02	7177189.06	P221-P222	66°10'32,66"	67°09'48,69"	84,54
P222	269671.36	7177223.20	P222-P0	25°46'42,35"	26°45'58,38"	195,45



ANEXO VIII
QUADRO COM COORDENADAS DOS PONTOS DO PERÍMETRO DE SANTO ISIDORO

VÉRTICE	COORDENADAS		LADO	AZIMUTES		DISTÂNCIA (m)
	E	N		PLANO	REAL	
P0	274633.59	7173761.86	P0-P1	87°06'33.27"	88°04'33.60"	176.23
P1	274809.60	7173770.75	P1-P2	92°16'22.29"	93°14'22.61"	10.81
P2	274820.40	7173770.32	P2-P3	87°25'51.82"	88°23'52.14"	73.41
P3	274893.73	7173773.61	P3-P4	177°25'10.27"	178°23'10.60"	143.41
P4	274900.19	7173630.34	P4-P5	176°54'46.76"	177°52'47.08"	111.15
P5	274906.18	7173519.36	P5-P6	177°02'57.70"	178°00'58.02"	36.60
P6	274908.06	7173482.81	P6-P7	177°15'20.42"	178°13'20.74"	106.73
P7	274913.17	7173376.21	P7-P8	187°28'45.24"	188°26'45.57"	11.33
P8	274911.69	7173364.97	P8-P9	177°15'12.25"	178°13'12.58"	267.77
P9	274924.53	7173097.50	P9-P10	267°27'51.09"	268°25'51.41"	74.40
P10	274850.20	7173094.21	P10-P11	270°17'21.58"	271°15'21.91"	10.84
P11	274839.36	7173094.27	P11-P12	267°15'20.42"	268°13'20.74"	69.64
P12	274769.81	7173090.93	P12-P13	267°18'24.75"	268°16'25.08"	24.69
P13	274745.14	7173089.77	P13-P14	267°15'20.42"	268°13'20.74"	80.63
P14	274664.61	7173085.91	P14-P15	357°15'20.42"	358°13'20.74"	136.98
P15	274658.05	7173222.74	P15-P16	348°56'18.57"	349°54'18.90"	11.64
P16	274655.82	7173234.17	P16-P17	357°16'47.90"	358°14'48.22"	123.59
P17	274649.95	7173357.62	P17-P18	16°35'1.45"	17°33'1.77"	11.25
P18	274653.16	7173368.40	P18-P19	357°07'59.23"	358°05'59.56"	263.33
P19	274639.99	7173631.40	P19-P20	87°15'20.42"	88°13'20.74"	1.24
P20	274641.23	7173631.46	P20-P0	356°38'47.04"	357°36'47.37"	130.62